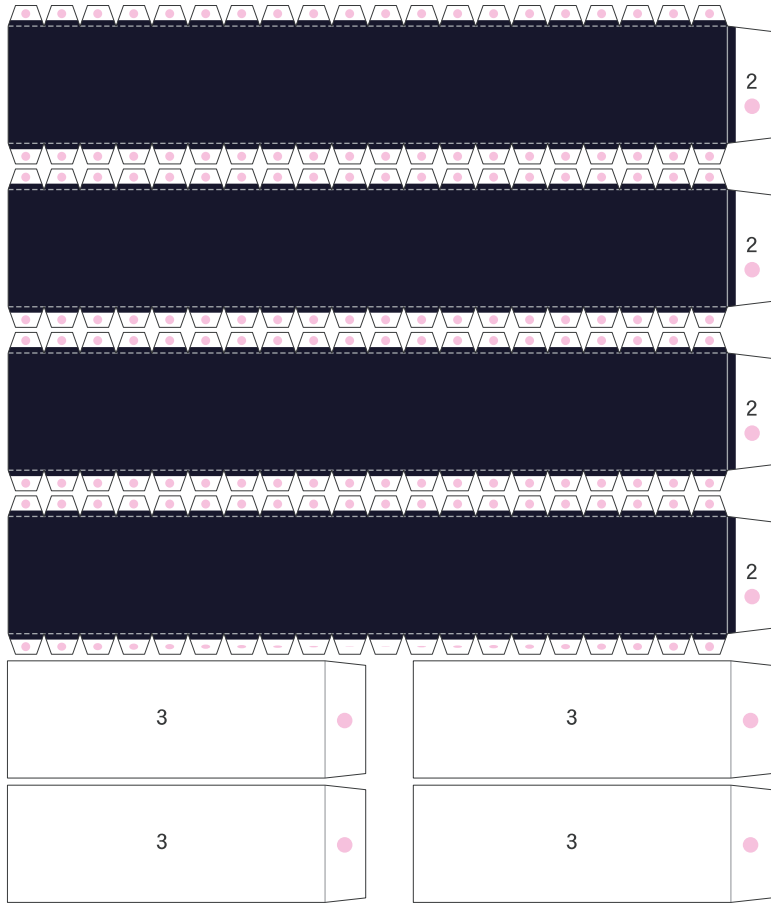
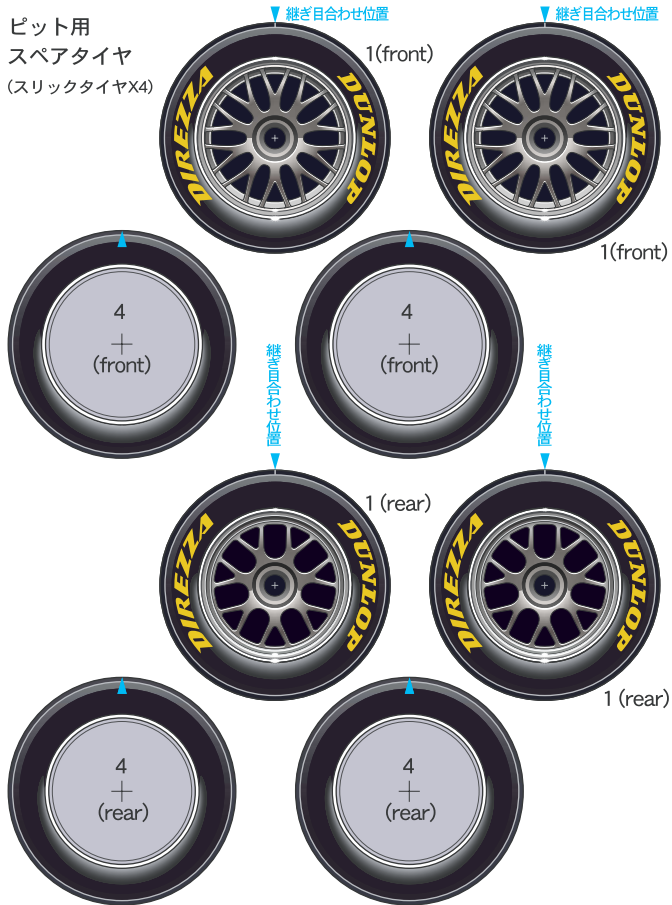
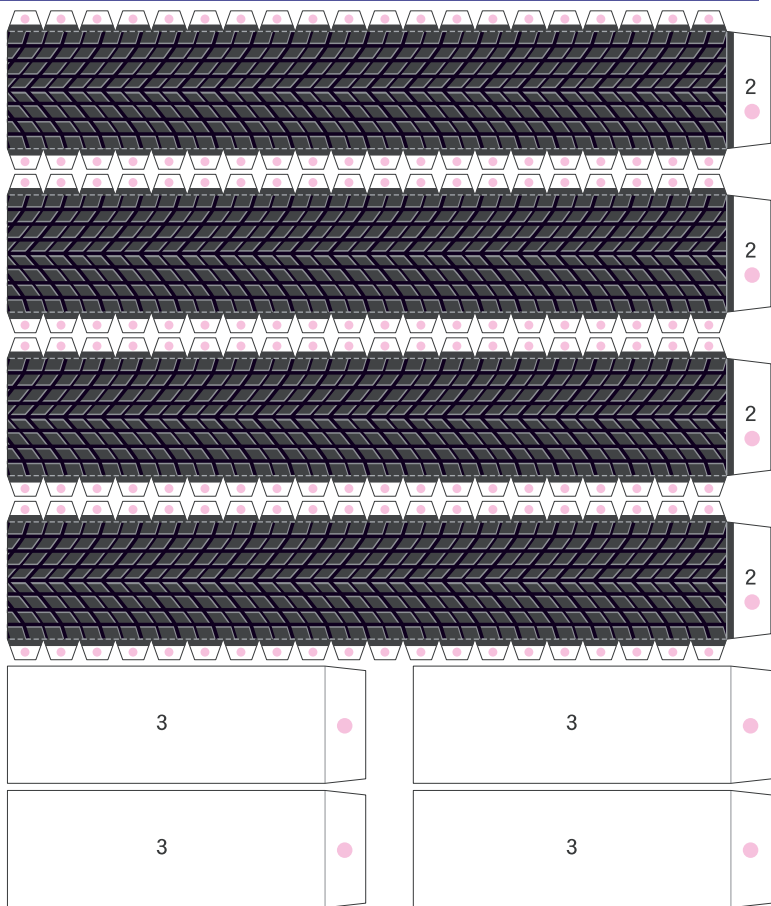
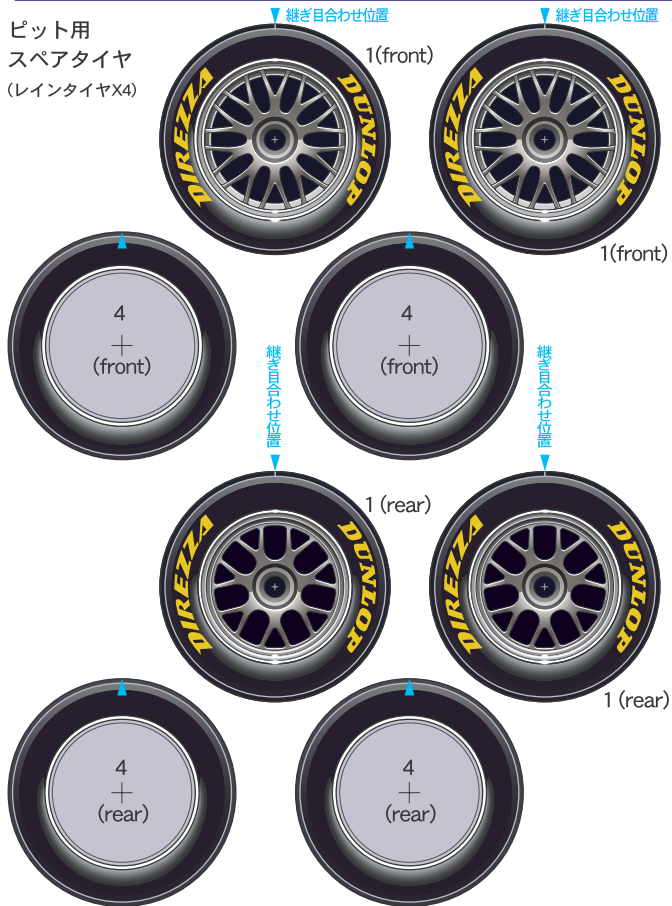




ピット用
スペアタイヤ
(スリックタイヤX4)



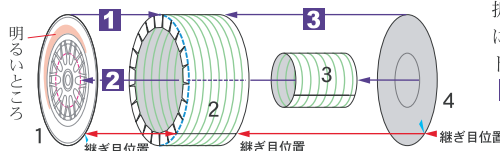
ピット用
スペアタイヤ
(レインタイヤX4)



タイヤの作り方

- 切る線
- 山折り
- のりしろ
- アールをつける
- 紙の裏側

※必要な道具や詳しい作業説明はホームページ内の
ペーパークラフト入門を参考にしてください。



折り線はカッターナイフや鉄筆などで軽くキズをつけるとキレイに折れます。山折り線をカッチリ折ることがきれいに仕上げるコツです。トレッド面のアールをしっかりとつけてから接着してください。

■の番号順に接着してください。

※それぞれの継ぎ目を合わせて接着すると、
タイヤの上下が決まり自然な仕上がりになります。