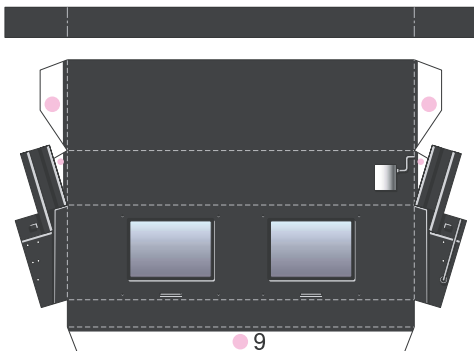


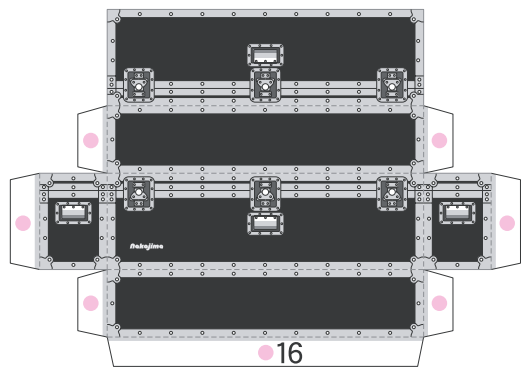
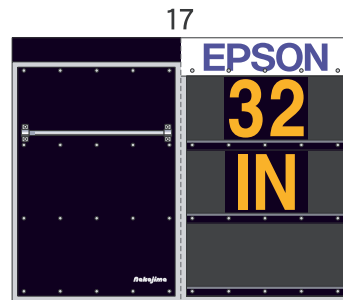
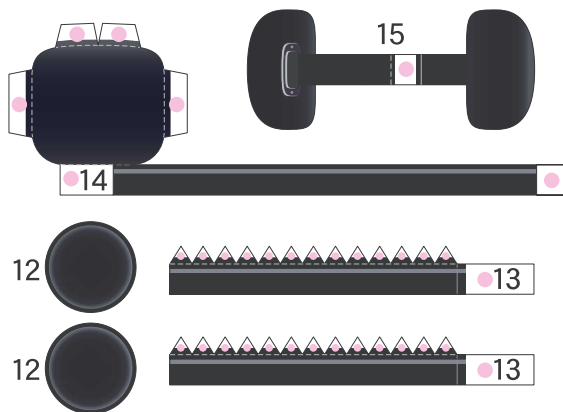
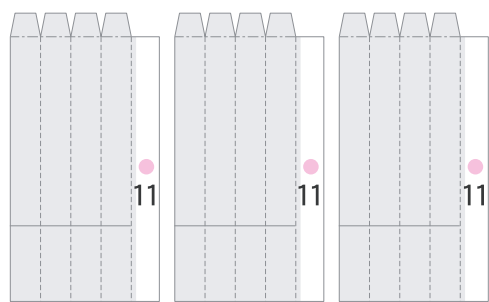
10



- 切る線
- - - - 山折り
- - - - 谷折り
- のりしろ

ピット・サインマンズテント [シート2]

Pit Sign man's Tent Sheet 2

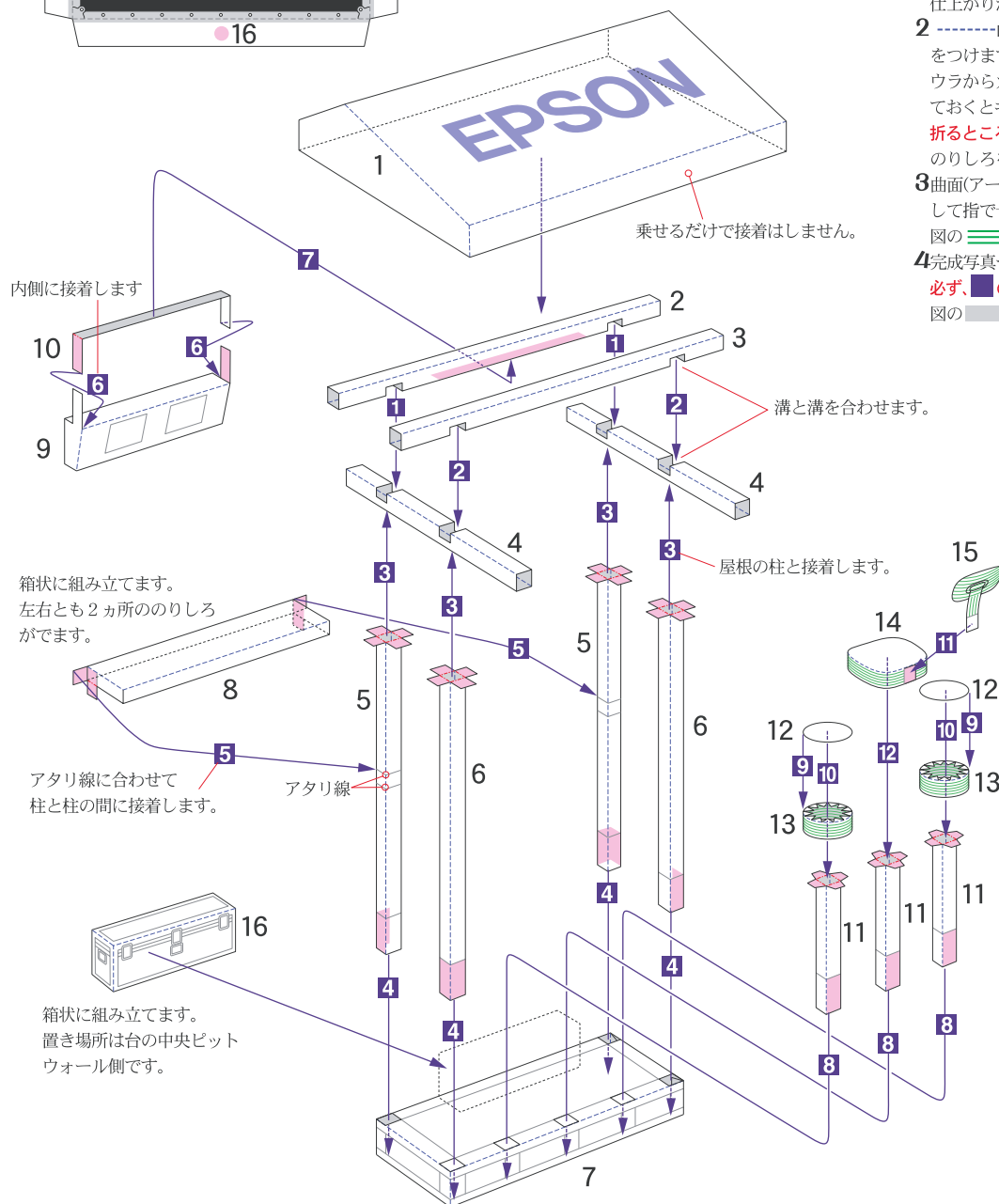


— 切る線  
 - - - 山折り  
 - - - 谷折り  
 ● のりしろ

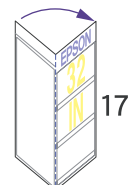
ピット・サインマンズテントの作り方

必要な道具や詳しい作業説明はホームページ内の  
[ペーパークラフト入門](#)を参考にしてください。

- 1 パーツを切り取り線に沿って切り離します。  
 \*パーツのカット面(紙の断面)は組み立て前に水性アクリル絵の具などで、あらかじめ着色しておくとう仕上がりが美しくなります。
- 2 - - -山折り、- - -谷折りの線に沿って折り目をつけます山折りの場合はオモテ、谷折りの場合はウラからカッターナイフや鉄筆などで軽くキズをつけておくとキレイに折れます。  
**折るところはしっかり折るのがポイントです。**  
 のりしろを切り落とさないように注意してください。
- 3 曲面(アール)をつける場所は、円柱状のものを芯にして指で十分にしごくと、きれいなアールがつきます。  
 図の がアールをつけるところです。
- 4 完成写真や組み立て図をよく見て、**必ず、■の番号順に接着してください。**  
 図の のところは紙の裏側を表しています。



十分にアールをつけてから接着してください。



中心の折り線にそって貼り合わせてください。ピットウォールに立て掛けます。