

EPSON NSX パパークラフト・キット 組み立て説明書 ①

※美しく仕上げるためのペパークラフト・テクニックはホームページ内の制作方法を参考にしてください。

用意するもの

- はさみ ●カッターナイフ ●定規
- 先のとがったもの（インクの切れたボールペンが最適）
- のり（木工用ボンドやテープのり、合成ゴム系接着剤など）
- 着色用塗料（紺色と黒色のサインペンや絵の具など）
- 円柱棒（胴体の丸い鉛筆など） ●つまようじ など

作業説明

1 パーツを切り取り線に沿って切り離します。組み立て説明書②のパーツリストを参考に切る線や折り目などを確認してください。
 ※パーツのカット面（紙の断面）は組み立て前にサインペンや絵の具で、あらかじめ着色しておくとう仕上がりが美しくなります。

2 -----山折り、- - - - -谷折りの線に沿って折り目をつけます。山折りの場合はウラ、谷折りの場合はオモテからインクの切れたボールペンや先のとがったものなどでスジをつけておくときれいに折れます。

※折るところはしっかり折るのがポイントです。

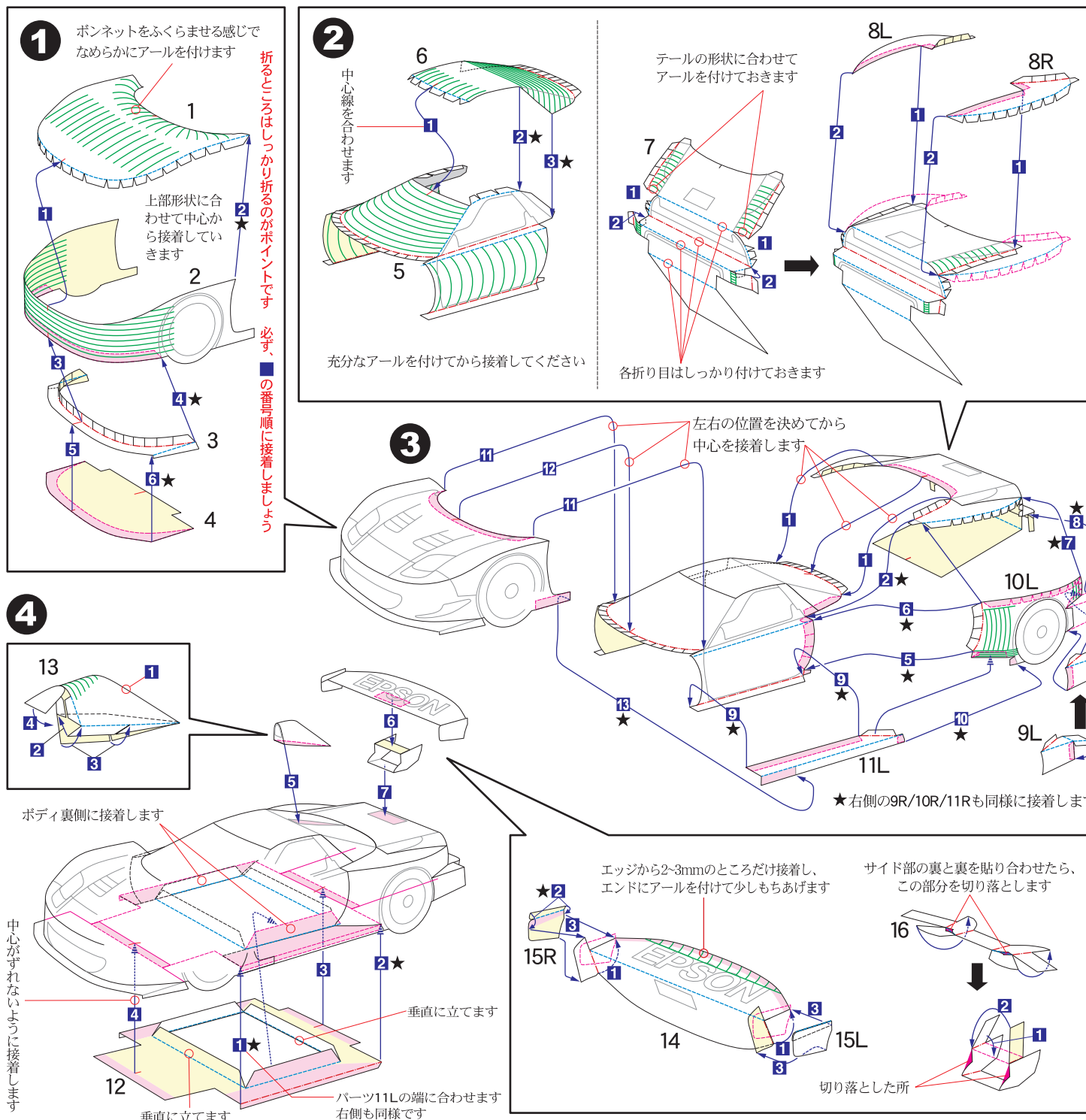
3 曲面（アール）をつける場所は、円柱状のものを芯にして指で十分にしごく、きれいなアールがつけます。図の [アール] がアールをつけるところです。

※接着前に仮組みをして、アールの付き具合や形を確認しましょう。

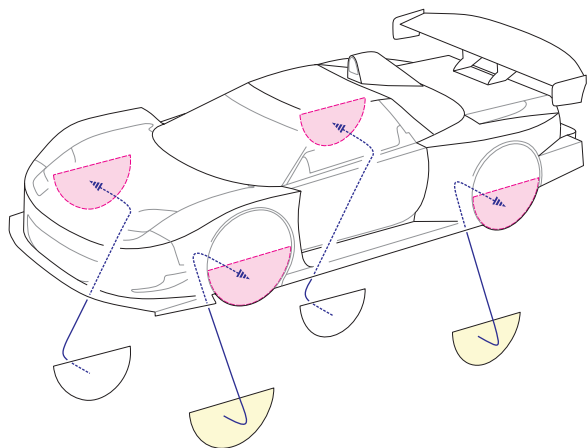
4 完成写真や組み立て図をよく見て、必ず、■の番号順に接着してください。基本的にはパーツ番号の1から順に2、3、4・・・と組み立てていくのが約束です。図中の [裏] のところは紙の裏側を表しています。

※車がゆがまないように、左右対称のパーツは中心のしるしを合わせながら接着してください。パーツNo.の Lは左側、Rは右側を表しています。

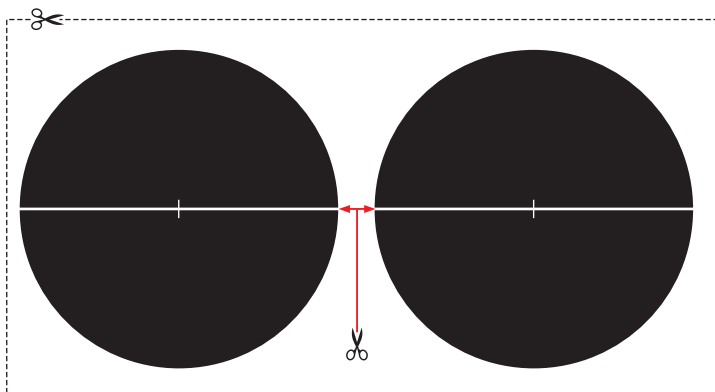
★印は、反対側も同様に作業を行うところです。



EPSON NSX ペーパークラフト・キット 組み立て説明書 ②

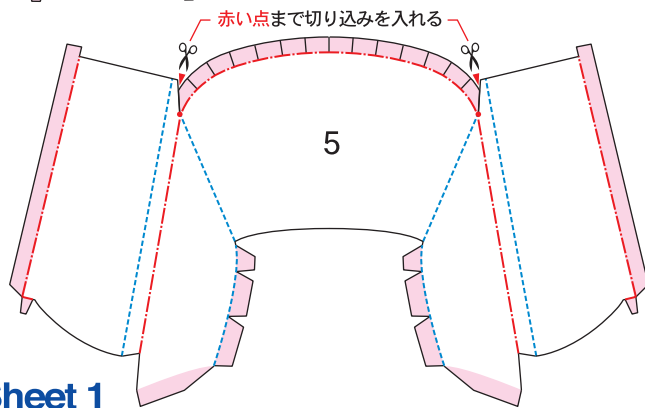
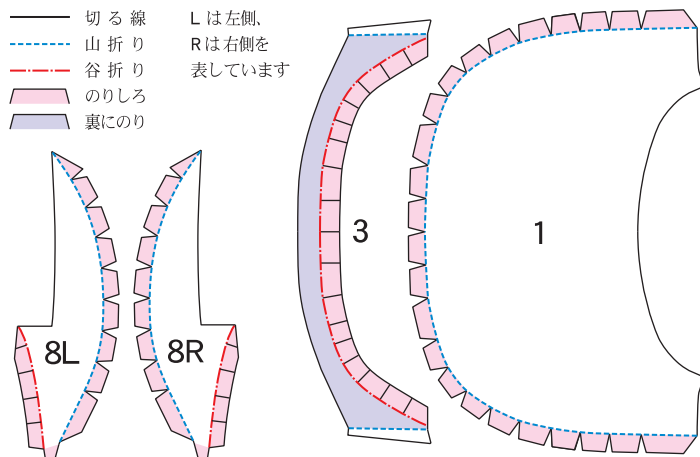


下のパーツを厚めの紙（ボール紙など）に貼り、切り抜いて
タイヤの内側に補強材として貼り付けます。



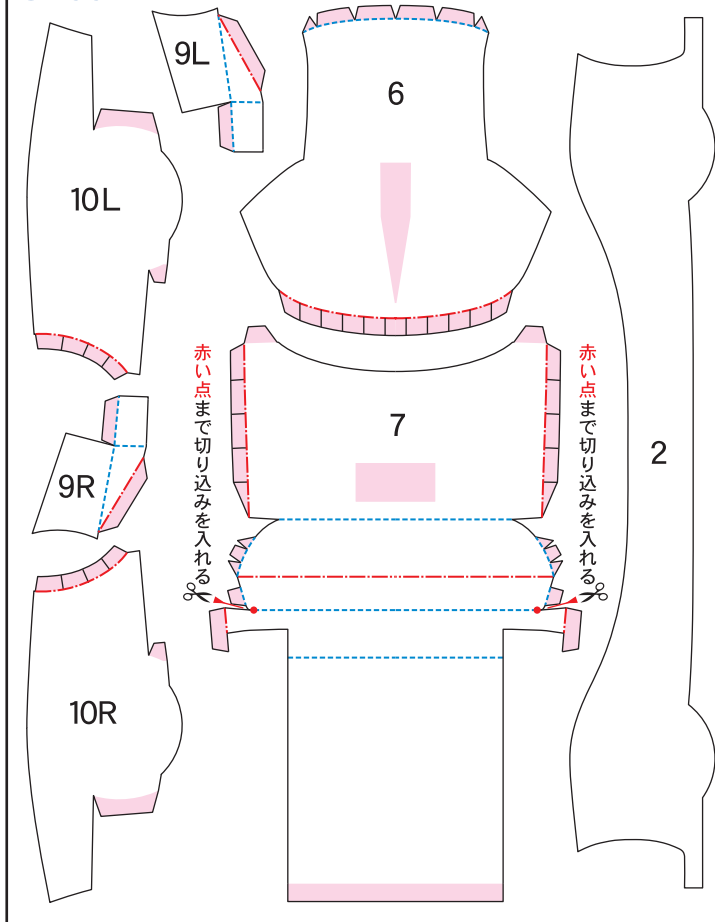
パーツリスト

- 切る線
 - - - 山折り
 - · - 谷折り
 - のりしろ
 - 裏にのり
- Lは左側、
Rは右側を
表しています

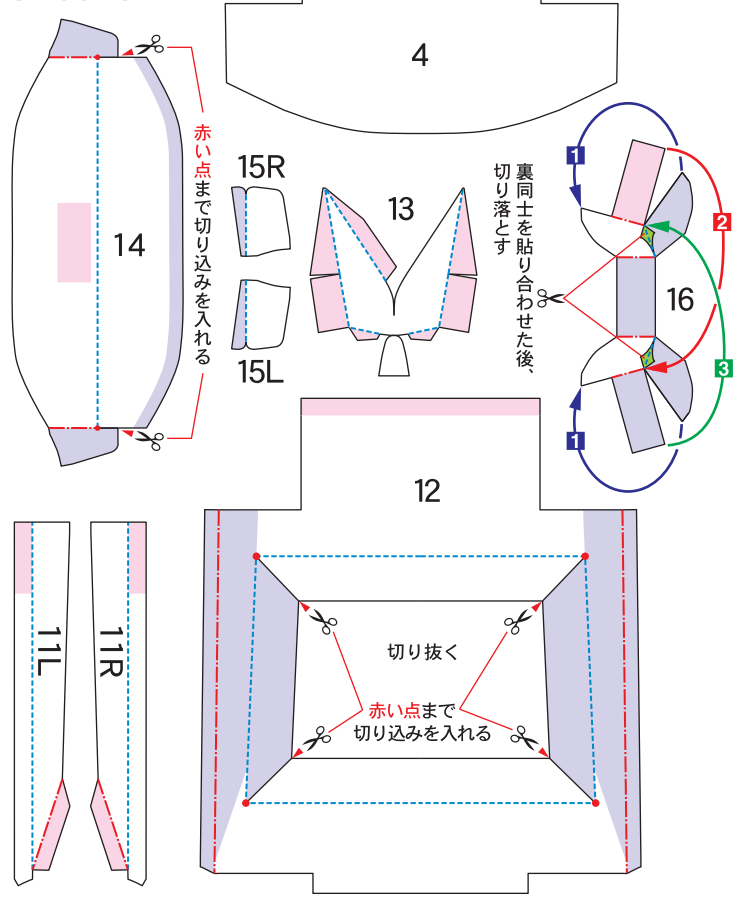


Sheet 1

Sheet 2

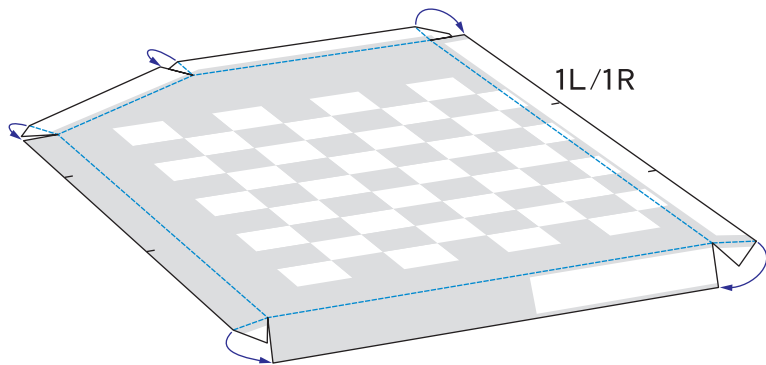


Sheet 3



EPSON NSX パパークラフト・キット 組み立て説明書 ③ (表彰台)

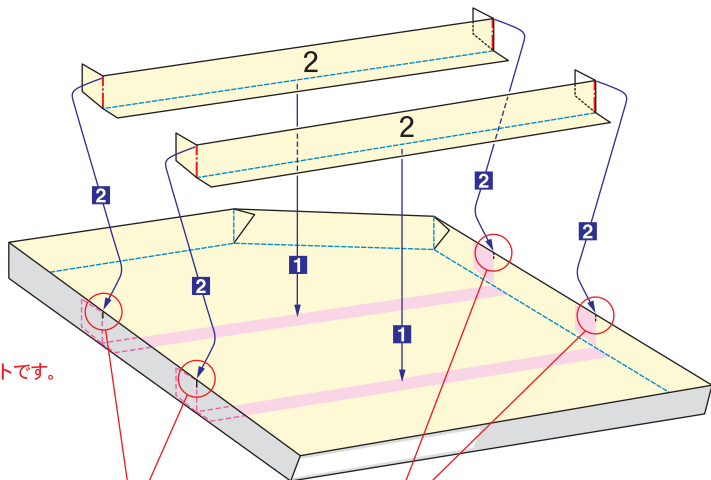
1 折りすじにそって一度完全に折り曲げ、
しっかり折りクセを付けてから、接着します。
左右とも同じように組み立てます。



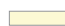
※折るところはしっかり折るのがポイントです。
必ず、■の番号順に接着しましょう

2 うらがわからほきょうパーツを接着します。
これも左右とも同じように組み立てます。

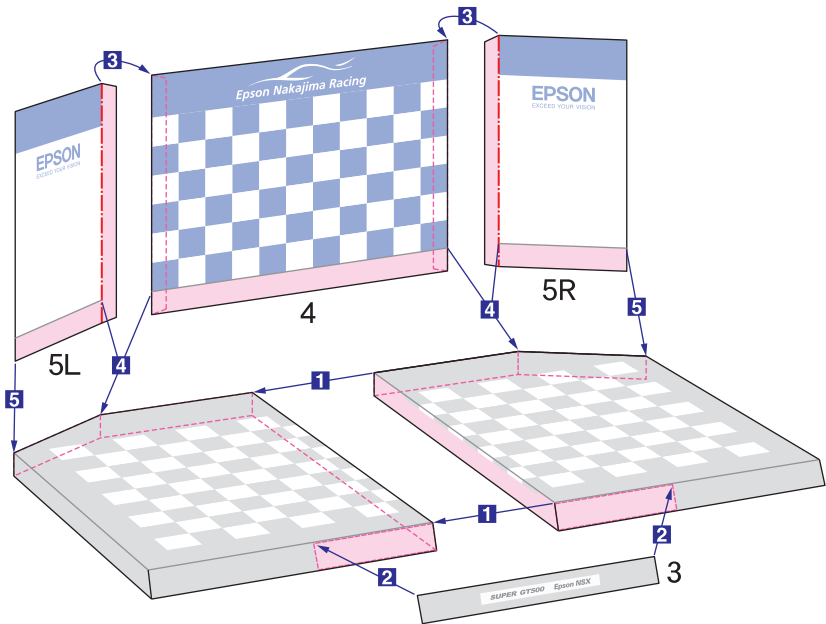
※ゆがまないように、平らなところで組み立てましょう。



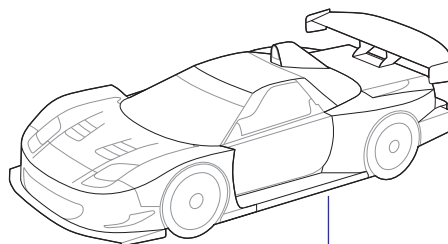
このしるしを目安に接着します。

※図中の  は紙のうらがわを示しています。

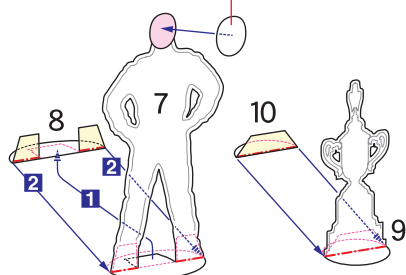
3 それぞれを■の番号順に接着します。
※ゆがまないように、平らなところで組み立てましょう。



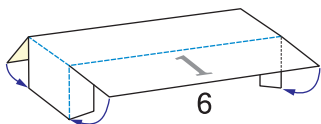
5 下図のように配置して完成です、接着はしない。



4 自分の顔写真を切り抜いて貼り付けます。
顔は上下の長さが15mmぐらいがよいサイズです。



垂直に立つように折り目をしっかりつけます。



折り目は直角、四すみをあわせて箱状に組み立てます。

