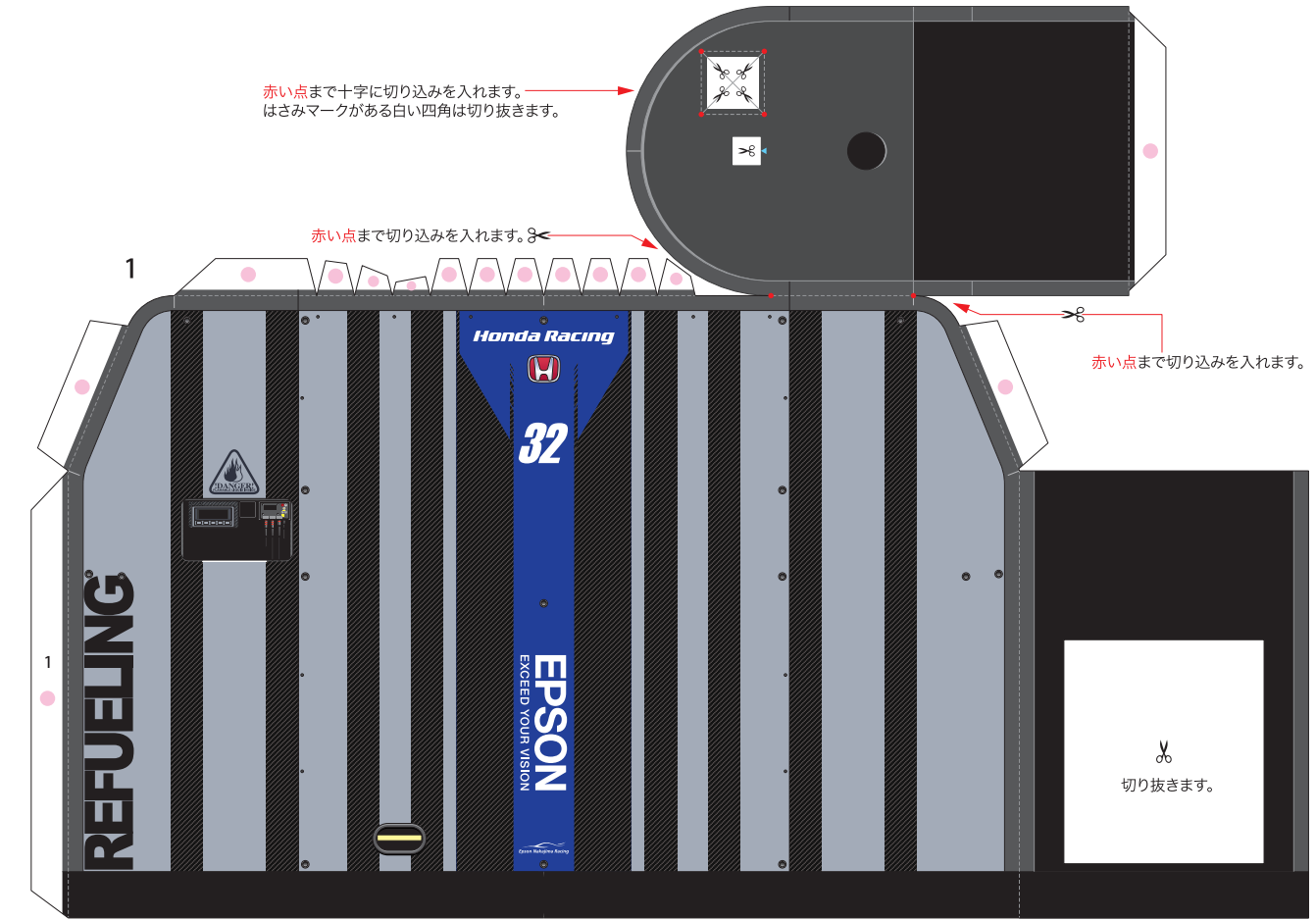
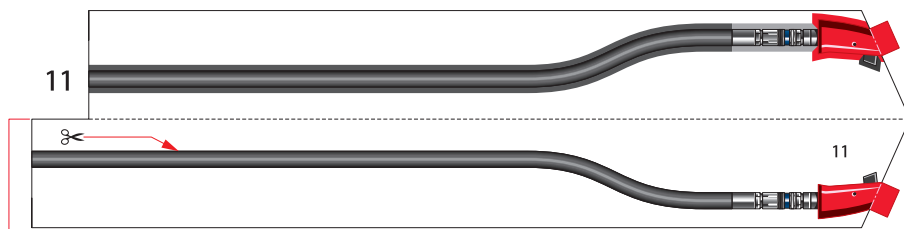
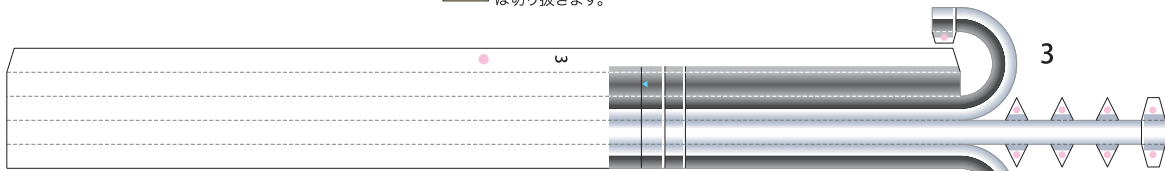


SUPER GT GT500 Epson Nakajima Racing

Pit Refueling Rig (2014~) 1:24 Scale Paper Craft Sheet 1



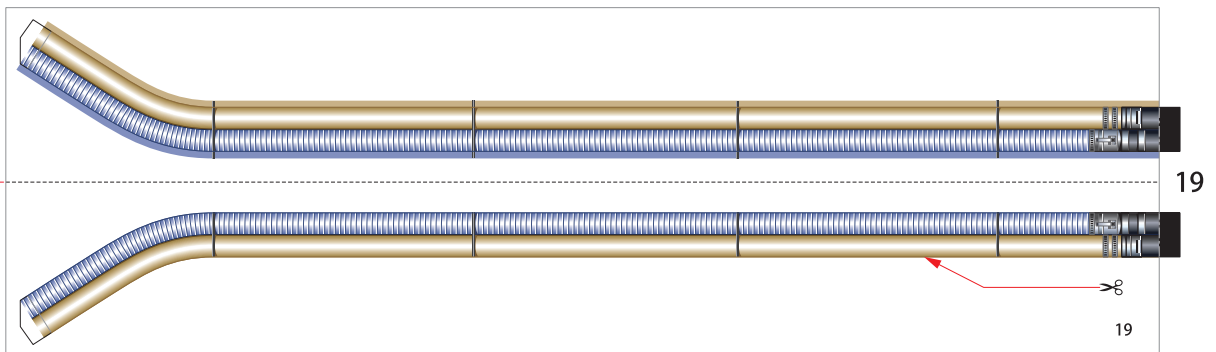
は切り抜きます。



- 切る線
- - - 山折り
- · - 谷折り
- のりしろ



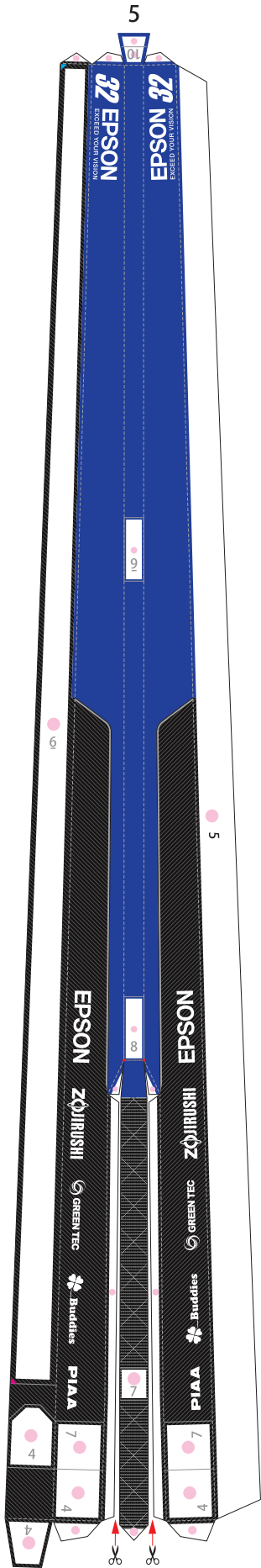
外側の線を切り取り、はみ出ている部分の裏同士を山折り線に沿って貼り合わせます。はさみマークがある面を切り取ります。



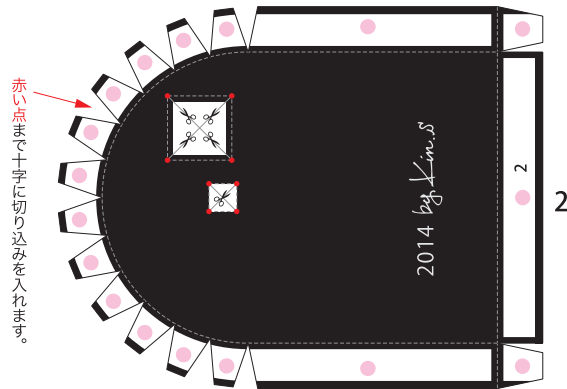
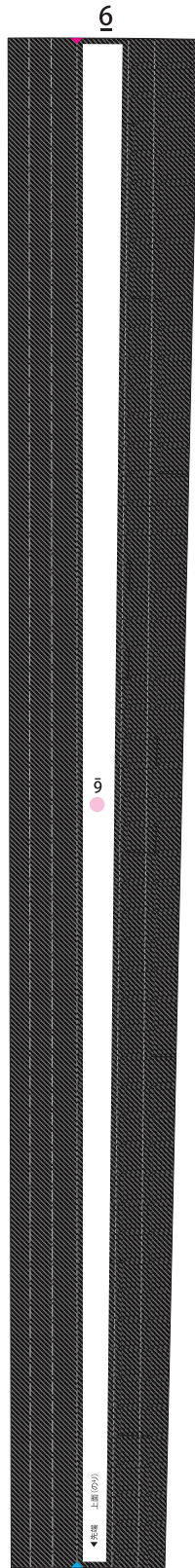
SUPER GT GT500 Epson Nakajima Racing

Pit Refueling Rig (2014~)

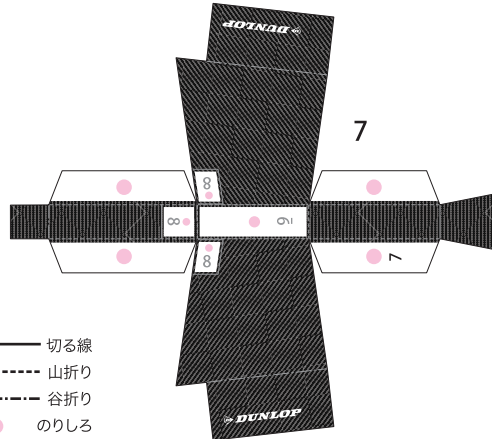
1:24 Scale Paper Craft Sheet 2



赤い点まで切り込みを入れます。



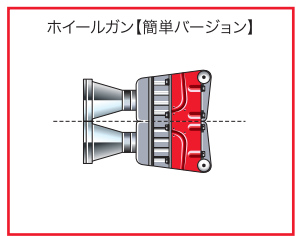
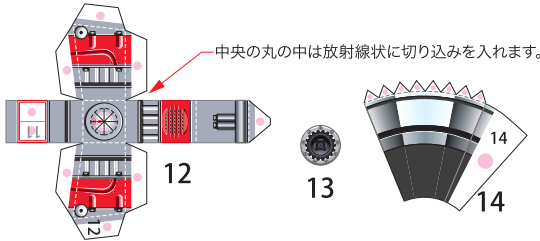
赤い点まで十字に切り込みを入れます。



- 切る線
- - - 山折り
- - - 谷折り
- のりしろ

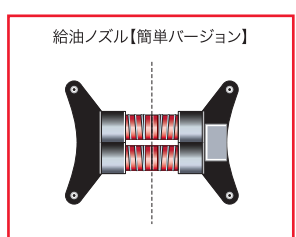
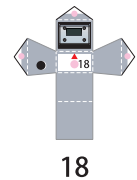
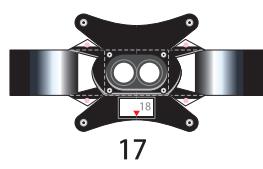
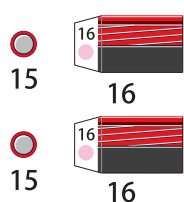


ホイールガン



ホイールガン【簡単バージョン】

給油ノズル



給油ノズル【簡単バージョン】