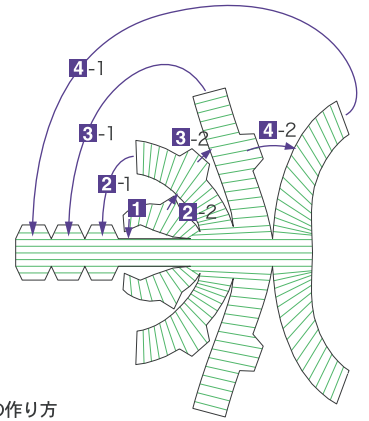
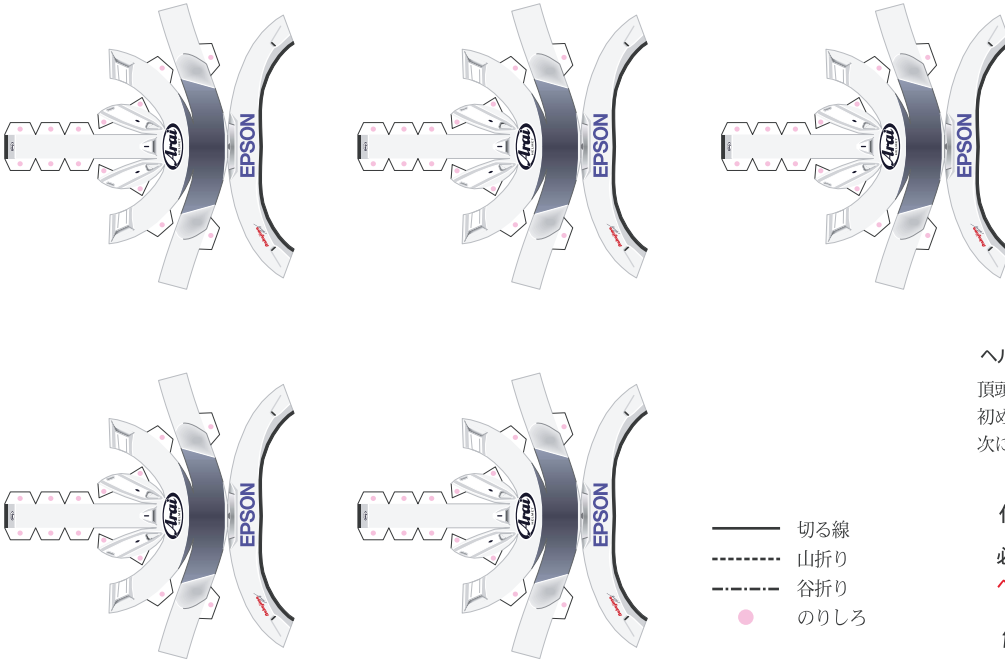


ピット内・ヘルメット/ヘルメット棚/フェイス・マスク/グローブ/掛け時計

ピットクルー用のヘルメット

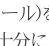



ヘルメットの作り方

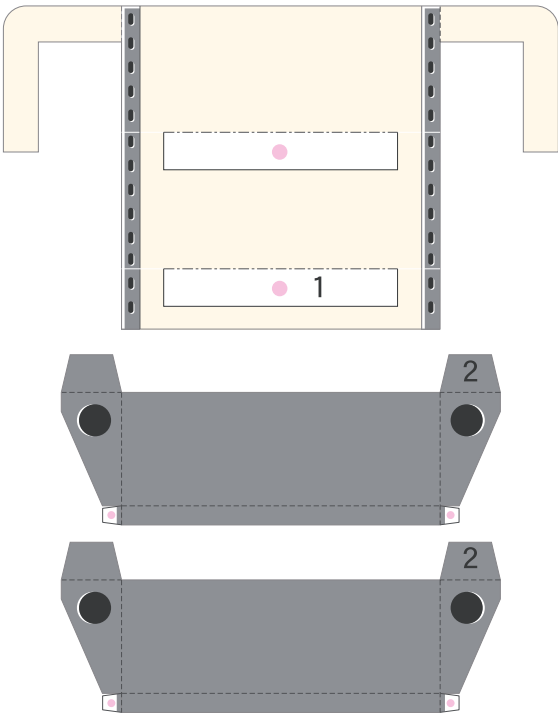
頂頭部から左右対称で順番に接着していきます。
初めに後部ののりしろへ丸みをつけながら接着し、
次に中間部ののりしろをゆがみがでないように接着します。

作業説明

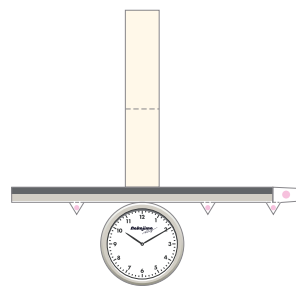
必要な道具や詳しい作業説明はホームページ内の
ペーパークラフト入門を参考にしてください。

- 1 パーツを切り取り線に沿って切り離します。
*パーツのカット面（紙の断面）は組み立て前に水性アクリル絵の具などで、あらかじめ着色しておくとう上がりが美しくなります。
- 2 -----山折り、- - - -谷折りの線に沿って折り目をつけます山折りの場合は オモテ、谷折りの場合はウラからカッターナイフや鉄筆などで軽くキズをつけておくときれいに折れます。
折るところはしっかり折るのがポイントです。
のりしろを切り落とさないように注意してください。
- 3 曲面(アール)をつける場所は、円柱状のものを芯にして指で十分にしごく、きれいなアールがつきます。図の  がアールをつける場所です。
- 4 完成写真や組み立て図をよく見て、**必ず、■の番号順に接着してください。**
図の  のところは紙の裏側を表しています。

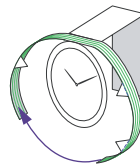
ヘルメット棚



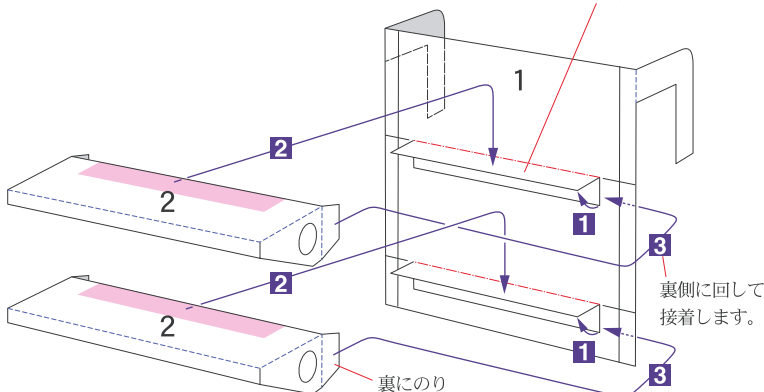
掛け時計



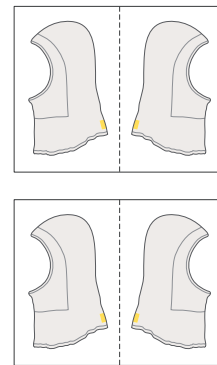
時計の厚みの下側を接着してから
文字盤部を接着します。



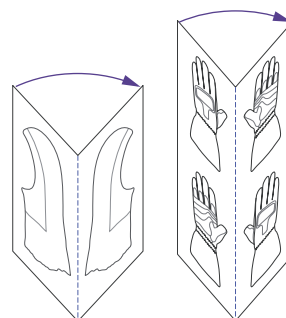
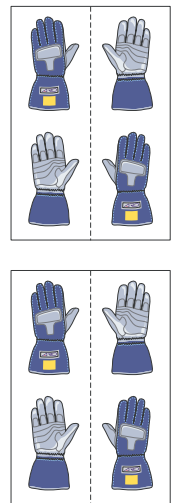
切り込みを入れて立ち上げます。



フェイス・マスク



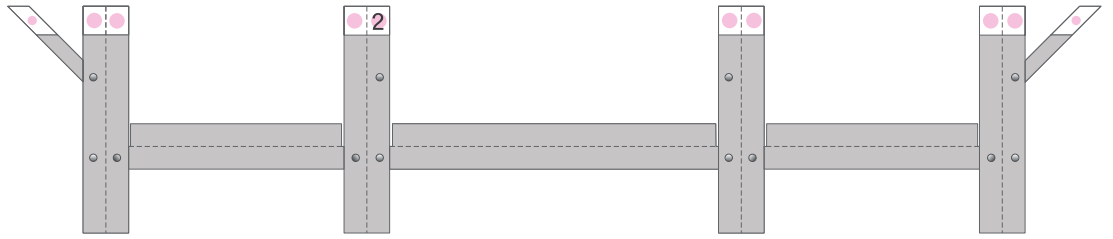
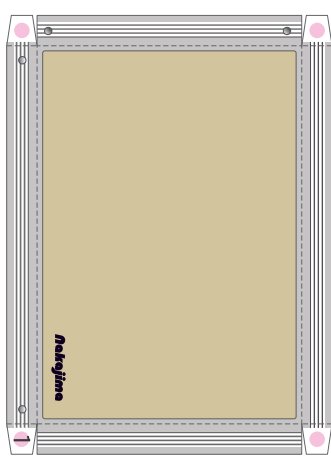
グローブ



中心の折り線にそって
貼り合わせてから
アウトラインを切り抜きます。



ピット内・デスク/イス



作業説明

必要な道具や詳しい作業説明はホームページ内のペーパークラフト入門を参考にしてください。

1 パーツを切り取り線に沿って切り離します。

*パーツのカット面(紙の断面)は組み立て前に水溶性アクリル絵の具などで、あらかじめ着色しておくとう仕上がりが美しくなります。

2 山折り、谷折りの線に沿って折り目をつけます山折りの場合はオモテ、谷折りの場合はウラからカッターナイフや鉄筆などで軽くキズをつけておくとキレイに折れます。

折るところはしっかり折るのがポイントです。

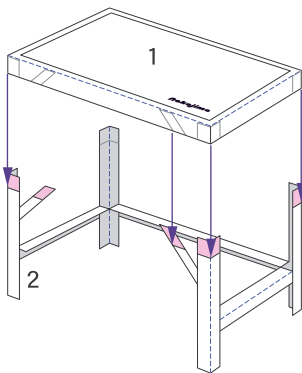
のりしろを切り落とさないように注意してください。

3 曲面(アール)をつける場所は、円柱状のものを芯にして指で十分にしごくこと、きれいなアールがつけます。

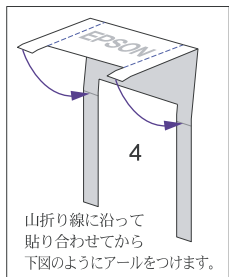
図の緑線がアールをつけるところです。

4 完成写真や組み立て図をよく見て、必ず、番号順に接着してください。

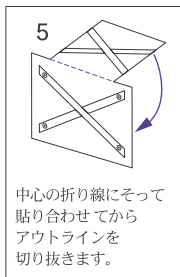
図の番号順の箇所は紙の裏側を表しています。



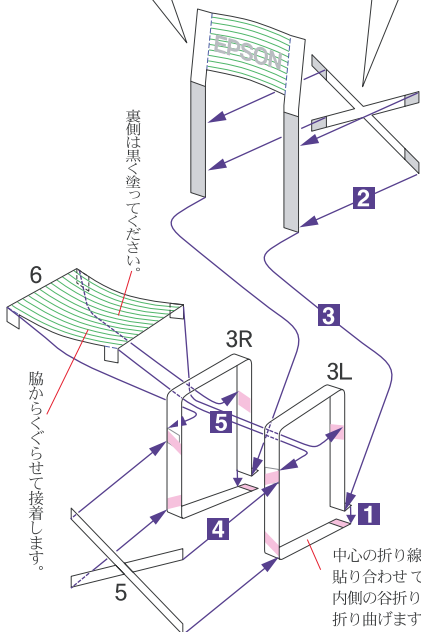
柱は机面の内側に接着します。



山折り線に沿って貼り合わせてから下図のようにアールをつけます。



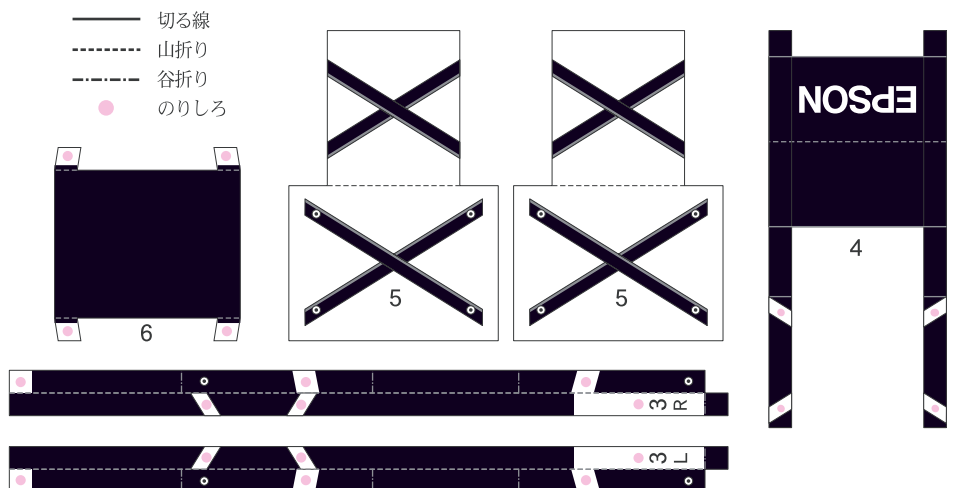
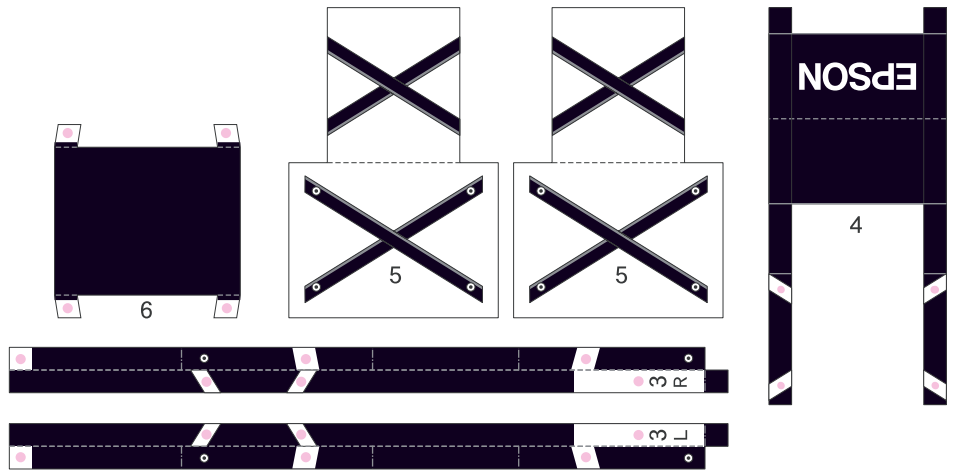
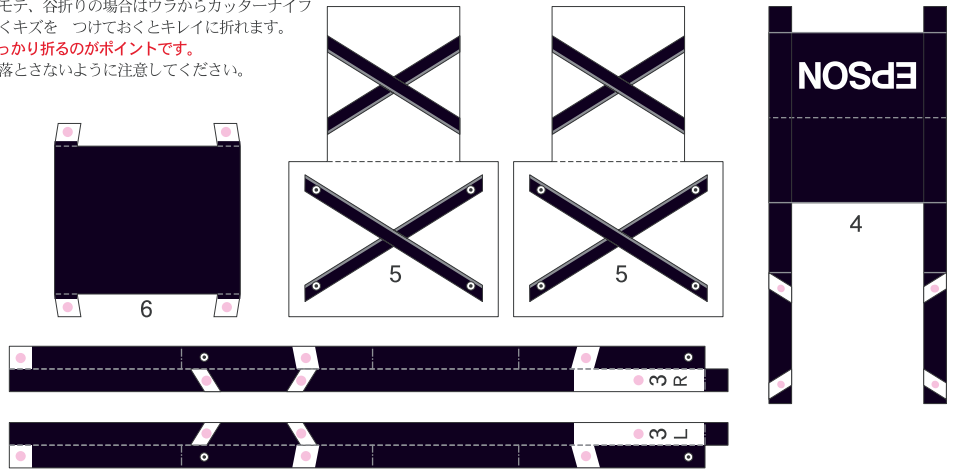
5 中心の折り線にそって貼り合わせてからアウトラインを切り抜きます。



裏側は黒く塗ってください。

脇からペーパーを貼って接着します。

中心の折り線にそって貼り合わせてから内側の谷折り線を折り曲げます。



— 切る線
- - - 山折り
- - - 谷折り
● のりしろ



ツール用
ローラーキャビネット

作業説明

必要な道具や詳しい作業説明はホームページ内の**ペーパークラフト入門**を参考にしてください。

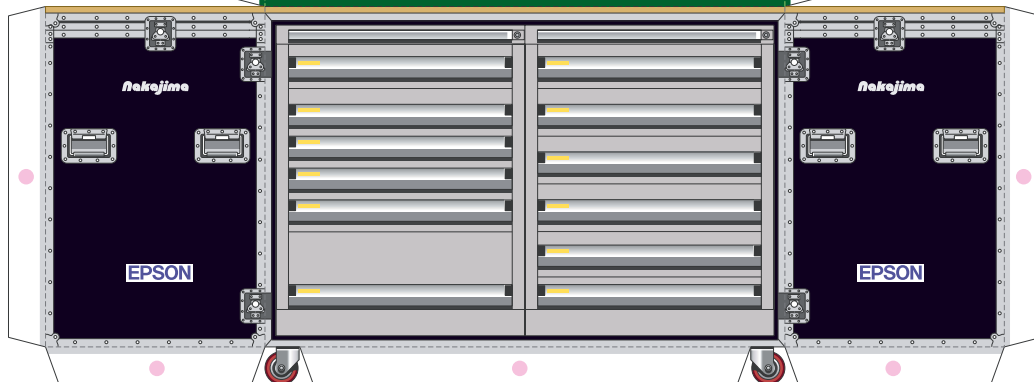
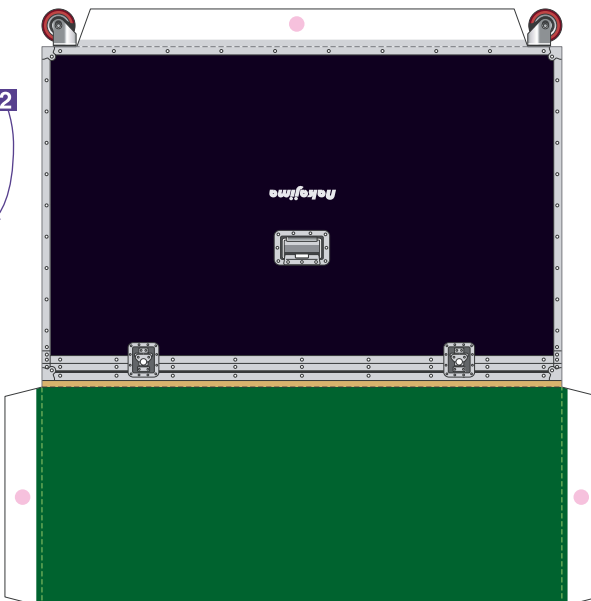
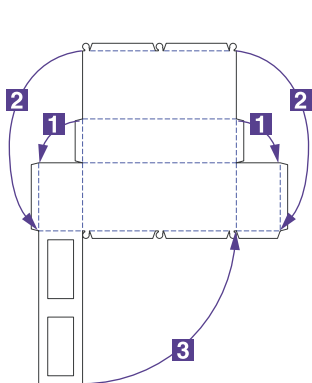
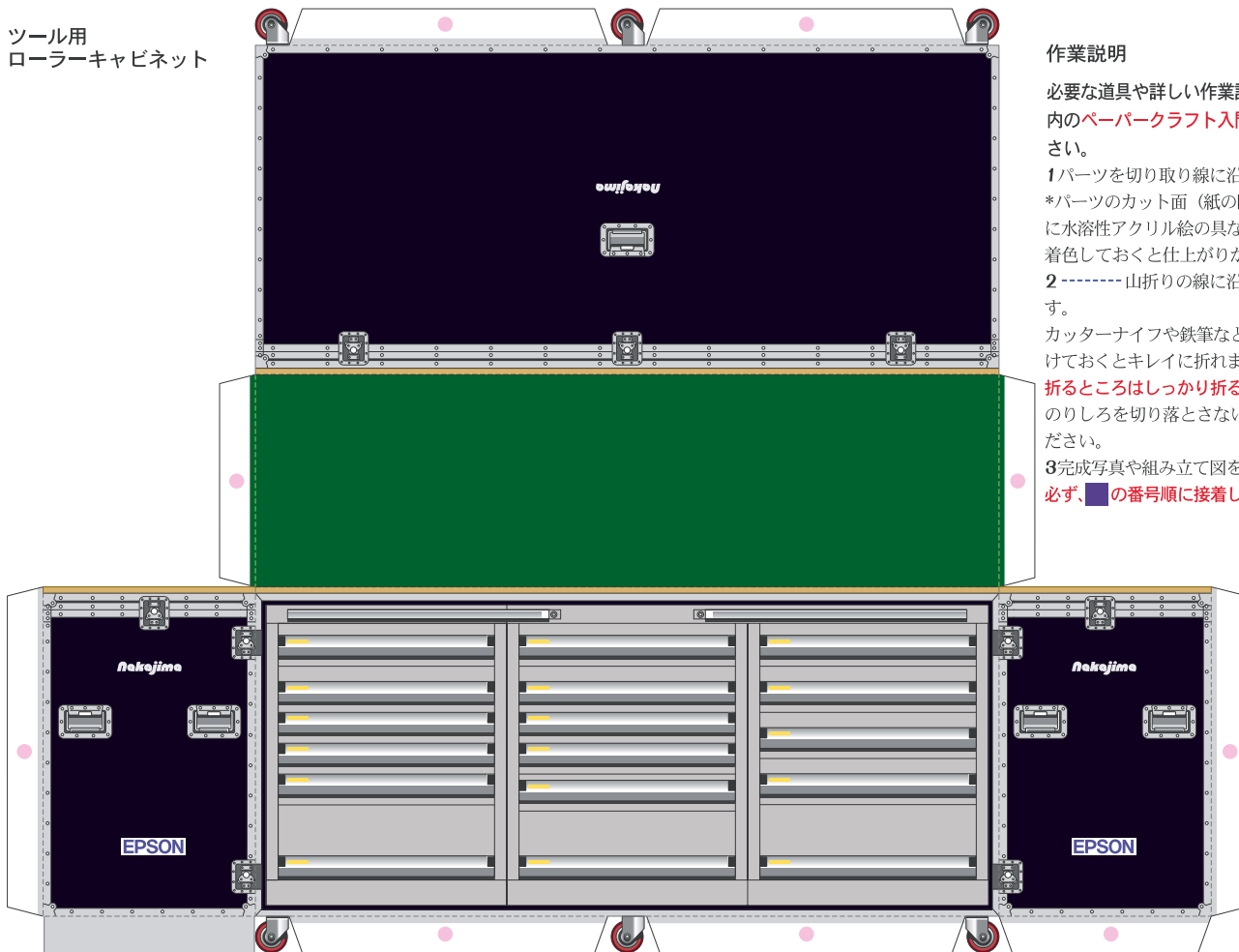
1 パーツを切り取り線に沿って切り離します。
*パーツのカット面（紙の断面）は組み立て前に水溶性アクリル絵の具などで、あらかじめ着色しておくとう仕上がりが美しくなります。

2 ----- 山折りの線に沿って折り目をつけます。

3 カッターナイフや鉄筆などで軽くキズをつけておくとキレイに折れます。

折るところはしっかり折るのがポイントです。のりしろを切り落とさないように注意してください。

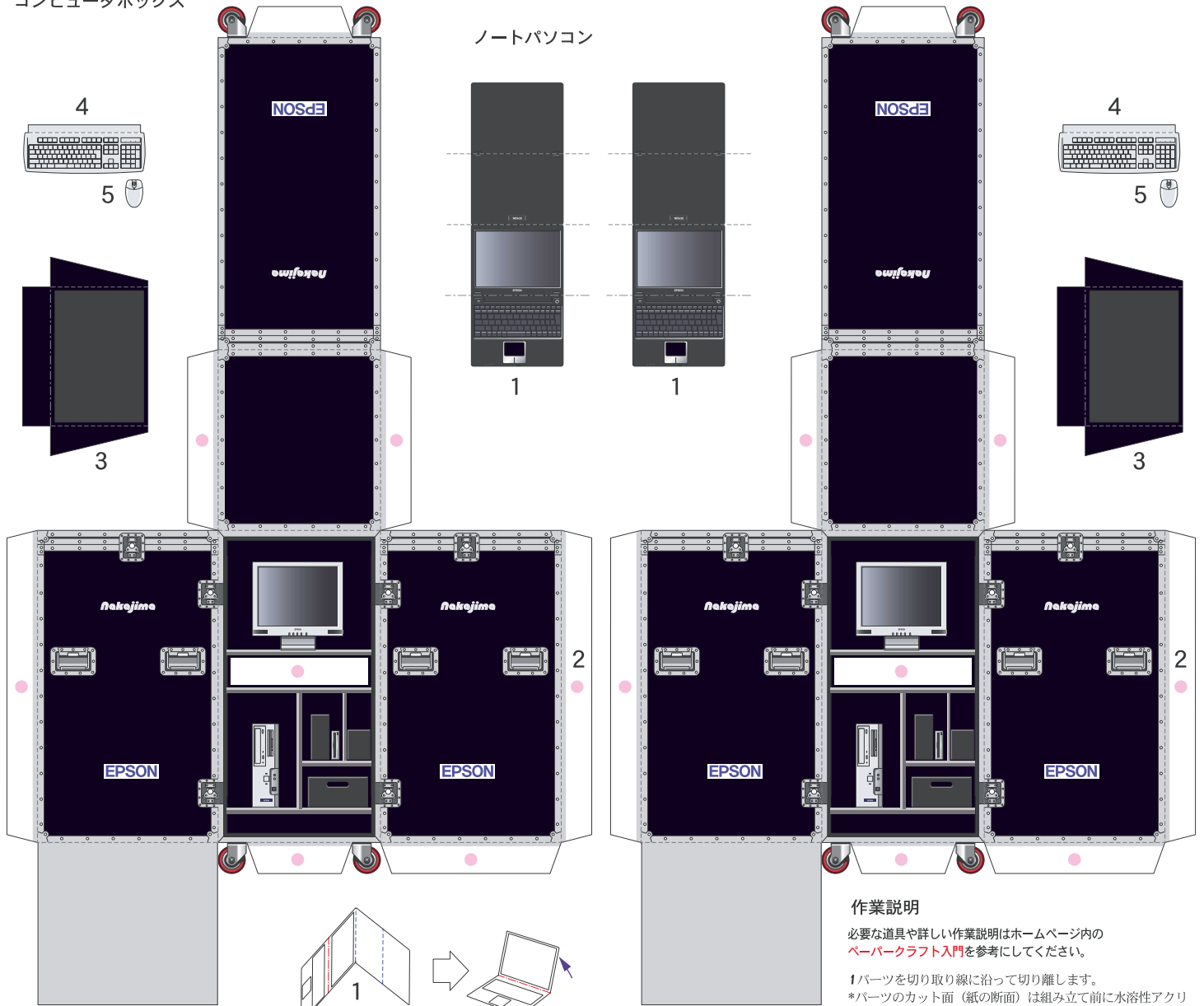
3完成写真や組み立て図をよく見て、**必ず、■の番号順に接着してください。**



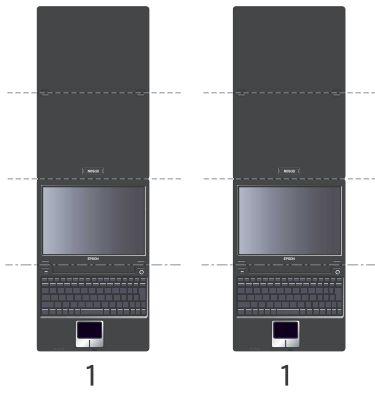
—— 切る線
----- 山折り
● のりしろ



コンピュータボックス



ノートパソコン



作業説明

必要な道具や詳しい作業説明はホームページ内のペーパークラフト入門を参考にしてください。

1 パーツを切り取り線に沿って切り離します。

*パーツのカット面(紙の断面)は組み立て前に水性アクリル絵の具などで、あらかじめ着色しておくとう仕上がりが美しくなります。

2 ----- 山折り, - - - - - 谷折りの線に沿って折り目をつけます。山折りの場合は オモテ、谷折りの場合はウラからカッターナイフや鉄筆などで軽くキズをつけておくとキレイに折れます。

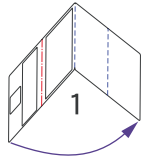
折るところはしっかり折るのがポイントです。

のりしろを切り落とさないように注意してください。

3 完成写真や組み立て図をよく見て、必ず、**■**の番号順に接着してください。

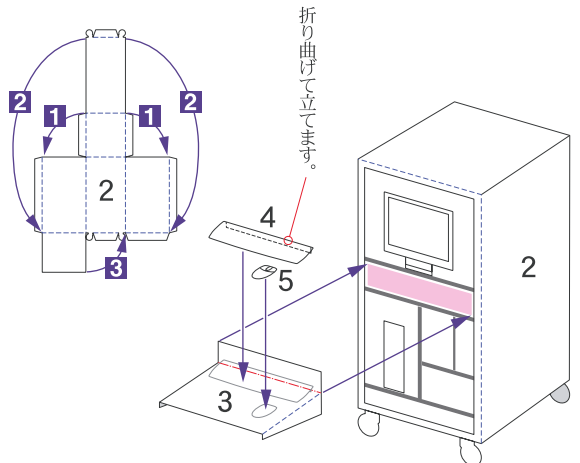
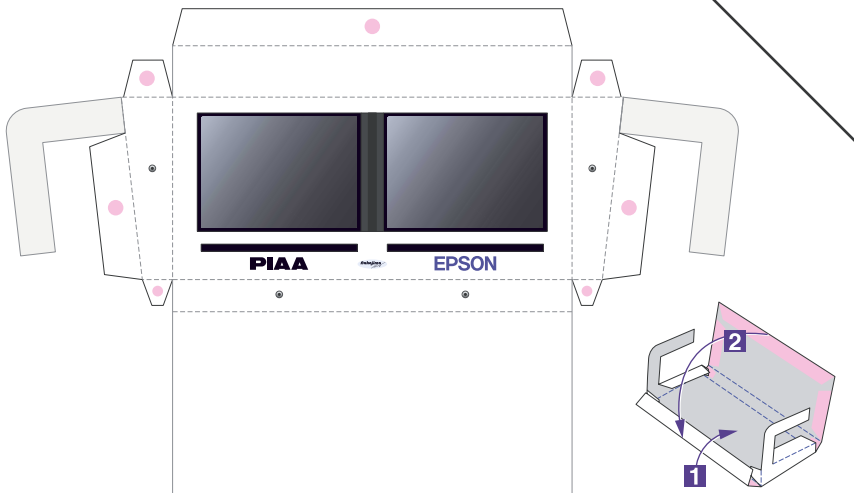
図の **■** のところは紙の裏側を表しています。

- 切る線
- - - - - 山折り
- - - - - 谷折り
- のりしろ



中心の折り線にそって貼り合わせてから折り線で立ち上げます。

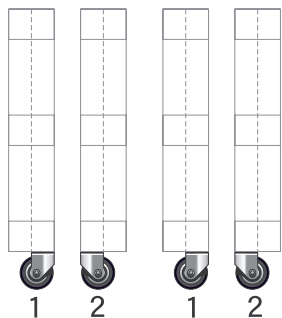
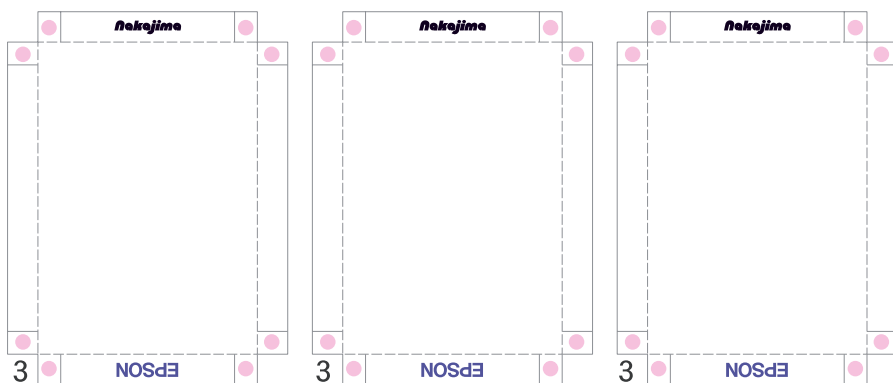
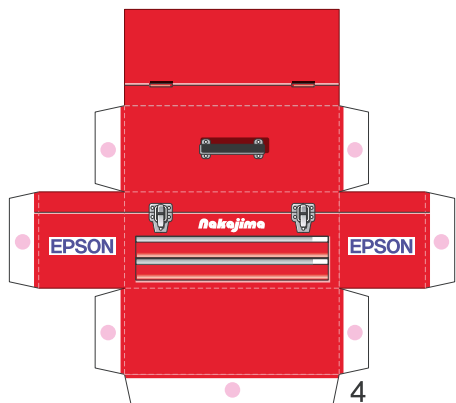
ピット内・中継モニター



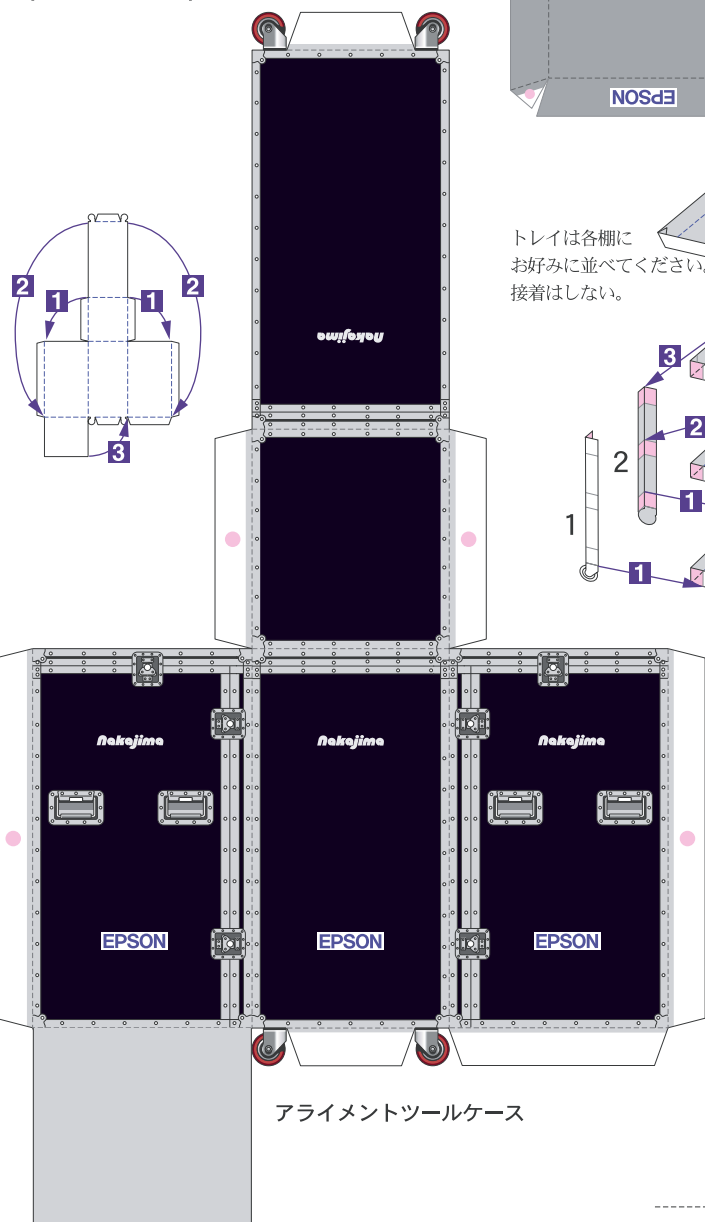
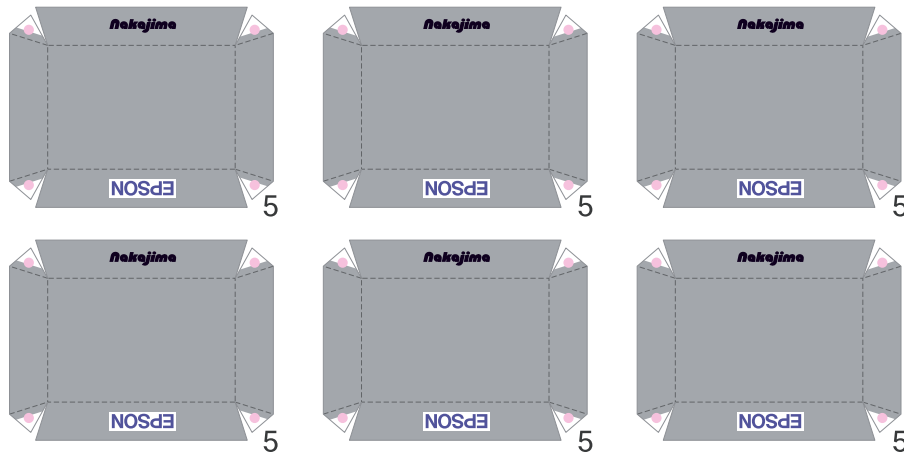


ピット内・ツールワゴン

※必要な道具や詳しい作業説明はホームページ内のペーパークラフト入門を参考にしてください。

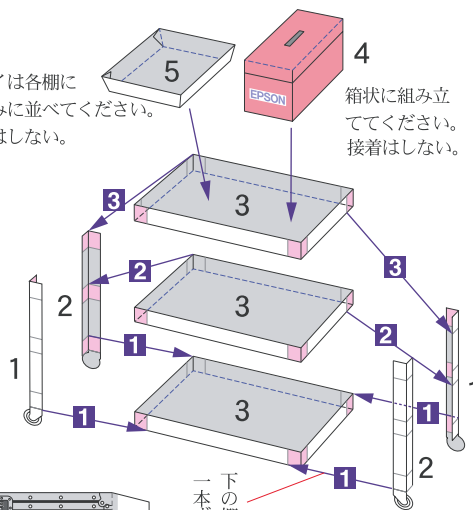


— 切る線
- - - 山折り
● のりしろ



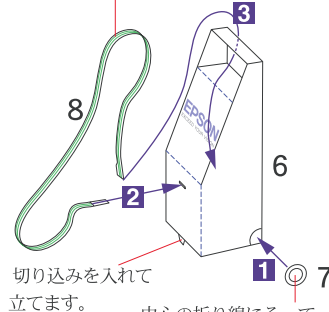
トレイは各棚にお好みに並べてください。接着はしない。

箱状に組み立ててください。接着はしない。



下の棚から、柱の線に合わせて一本ずつ順に接着していきます。

中心の折り線にそって貼り合わせ、取っ手のところをくぐるように紙にアールを付けます。



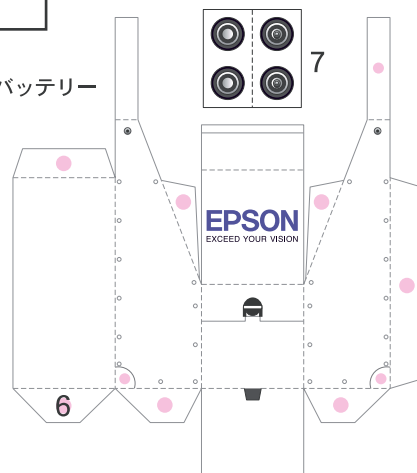
切り込みを入れて立てます。

中心の折り線にそって貼り合わせ、切り抜きます。

ジャンプバッテリー

差し込み穴

切り込みを入れます。



8