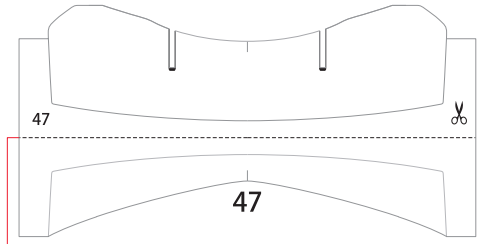
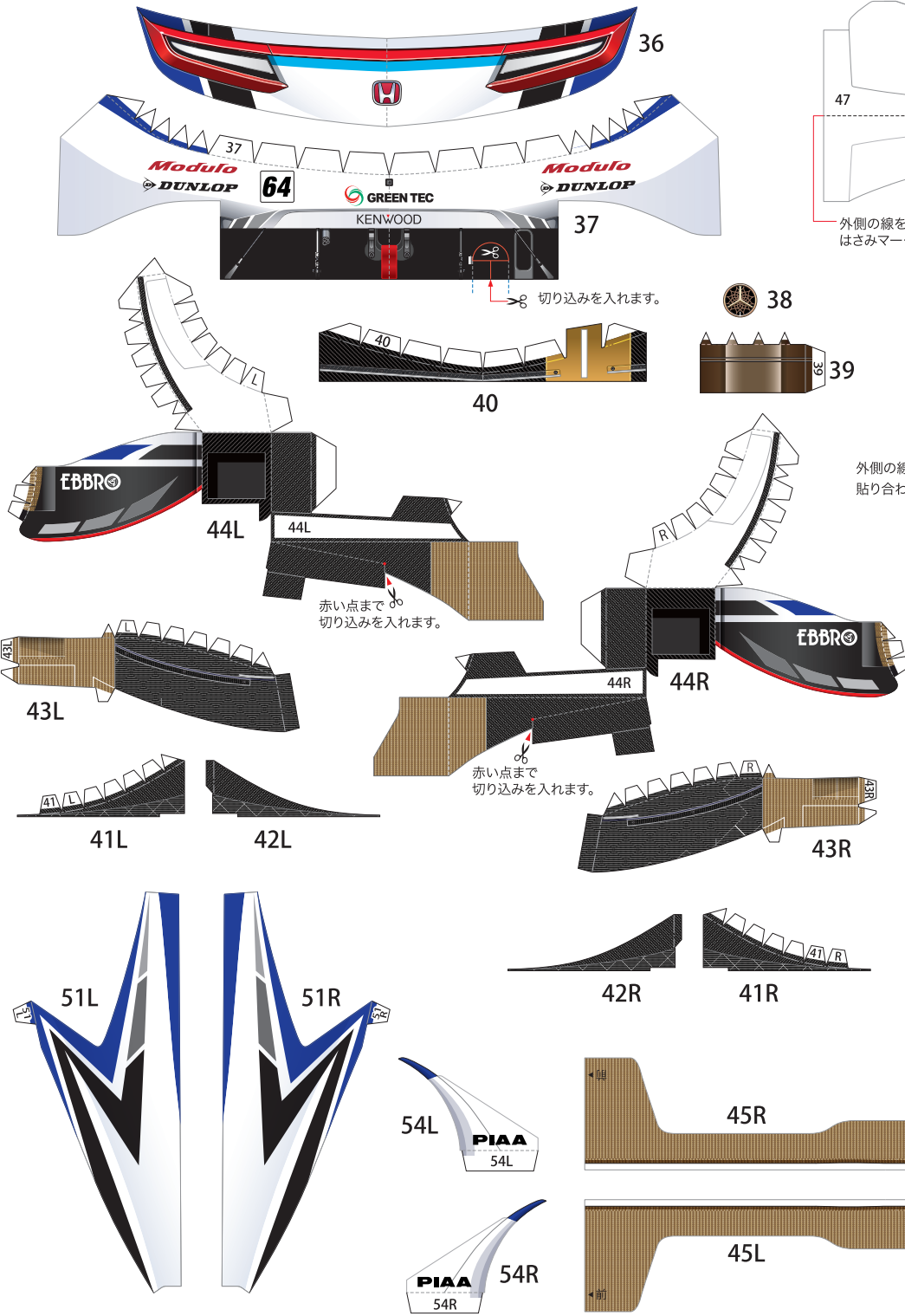
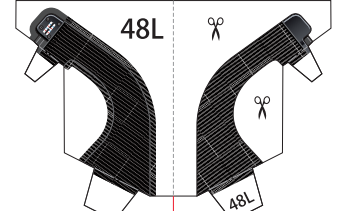


山折り線に沿って裏同士を貼り合わせてから、
部分を切り抜きます。

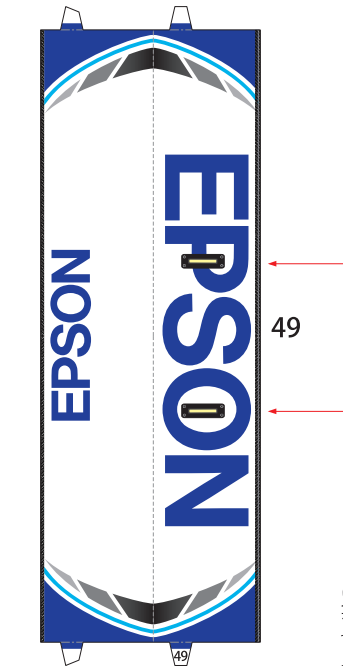
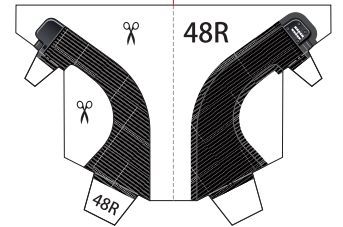
- 切る線
- - - - 山折り
- · - · 谷折り
- L 左側
- R 右側
- を表しています



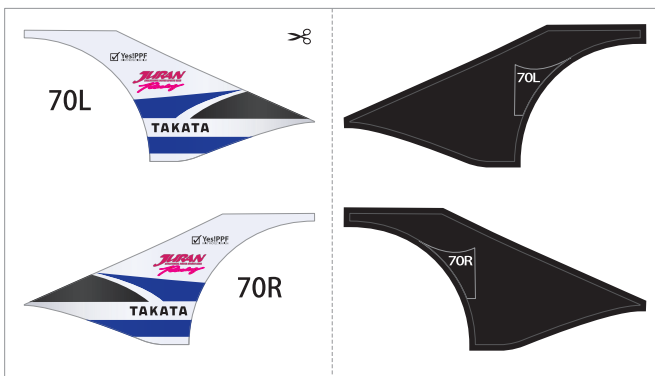
外側の線を切り取り、山折り線に沿って裏同士を貼り合わせてから、はさみマークがある面を切り取ります。



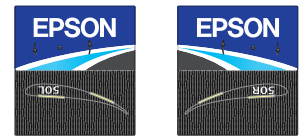
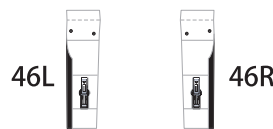
外側の線を切り取り、のりしろ以外の裏同士を山折り線に沿って貼り合わせてから、はさみマークがある面を切り取ります。



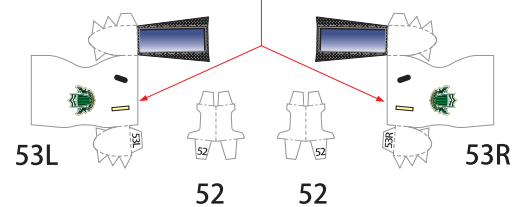
は全て切り抜きます。



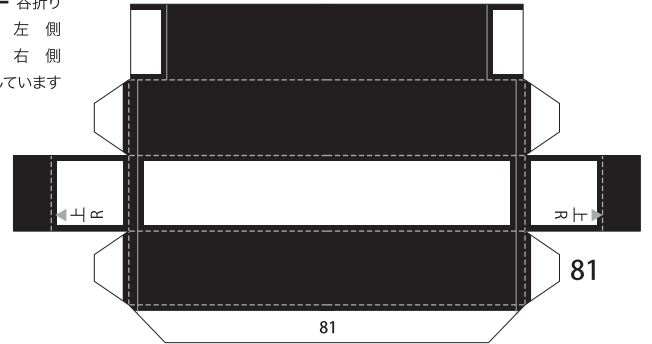
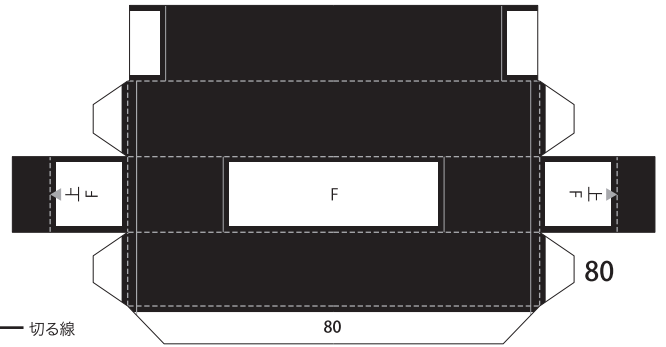
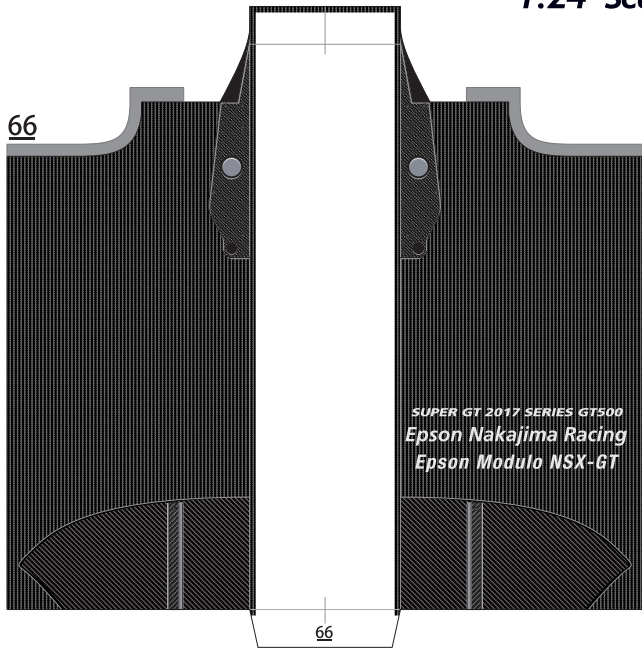
外側の線を切り取り、山折り線に沿って裏同士を貼り合わせてから、はさみマークがある面を切り取ります。



- 切る線
- - - 山折り
- - - 谷折り
- L 左側
- R 右側
- を表しています







— 切る線
 - - - 山折り
 - - - 谷折り
 L 左側
 R 右側
 を表しています

