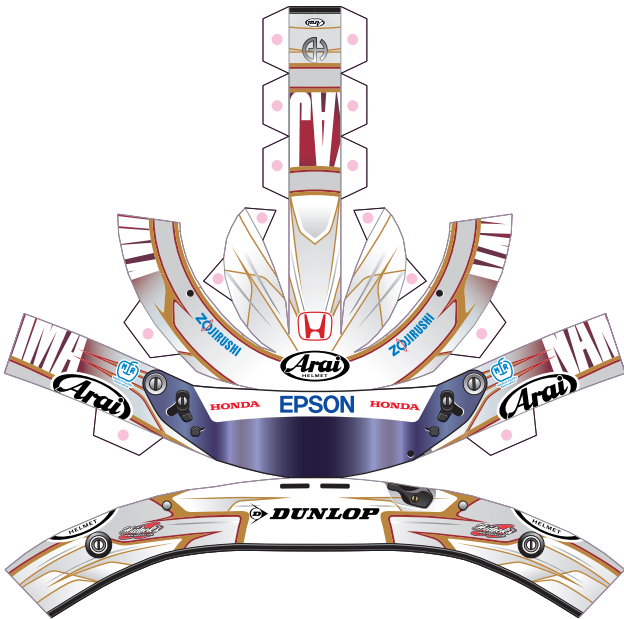


SUPER GT 2014 SERIES GT500

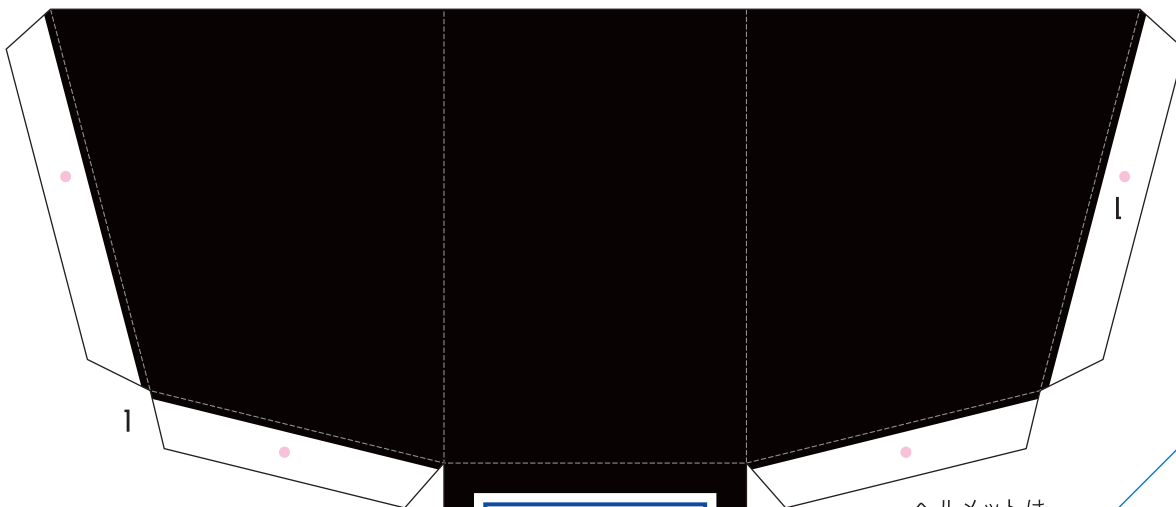
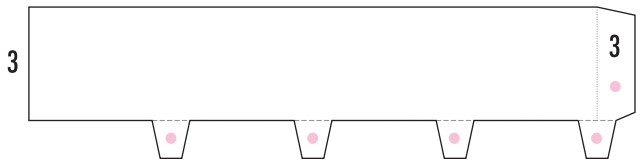
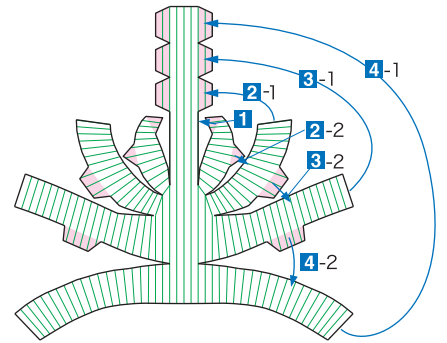
Epson Nakajima Racing Epson NSX CONCEPT-GT

1:10 Scale Paper Craft Driver's Helmet : Daisuke Nakajima

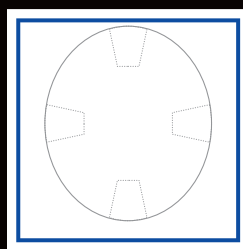


ヘルメットの作り方

頂頭部から左右対称で■の順番どおりに接着していきます。初めに後部ののりしろへ丸みをつけながら接着し、次に絵柄を合わせながら中間部ののりしろを接着していきます。



- 切る線
- - - - 山折り
- · - · 谷折り
- のりしろ



SUPER GT 2014 SERIES GT500
Epson Nakajima Racing

Daisuke Nakajima

Daisuke Nakajima

きれいに丸めてから接着します。

ヘルメットは接着しません。

四角く形作ります。

台座の作り方

パーツを切り抜きます。
- - - - (山折り線)
——— (谷折り線)
に沿って先のとがったもので折りすじを入れます。
右図にならって■の順番で接着します。

