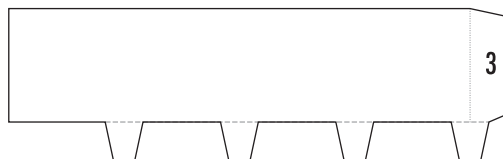
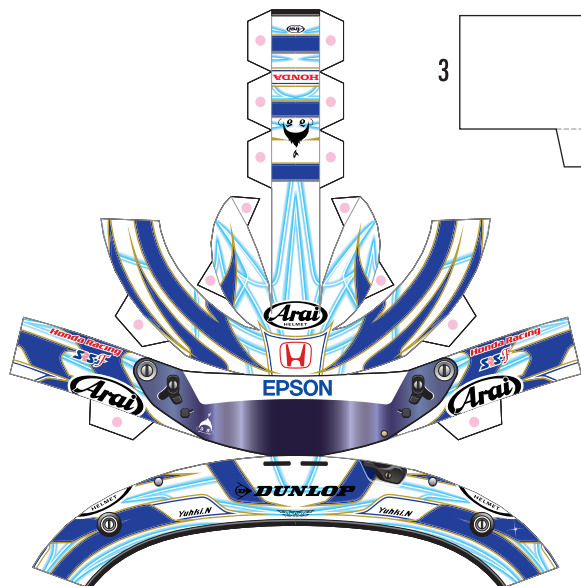
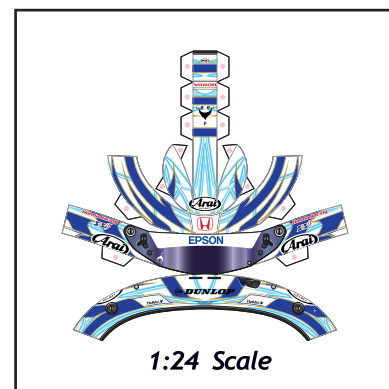


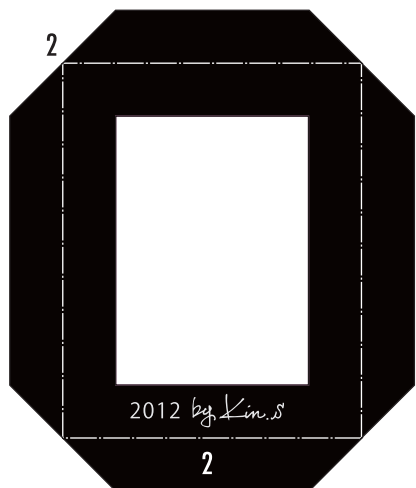
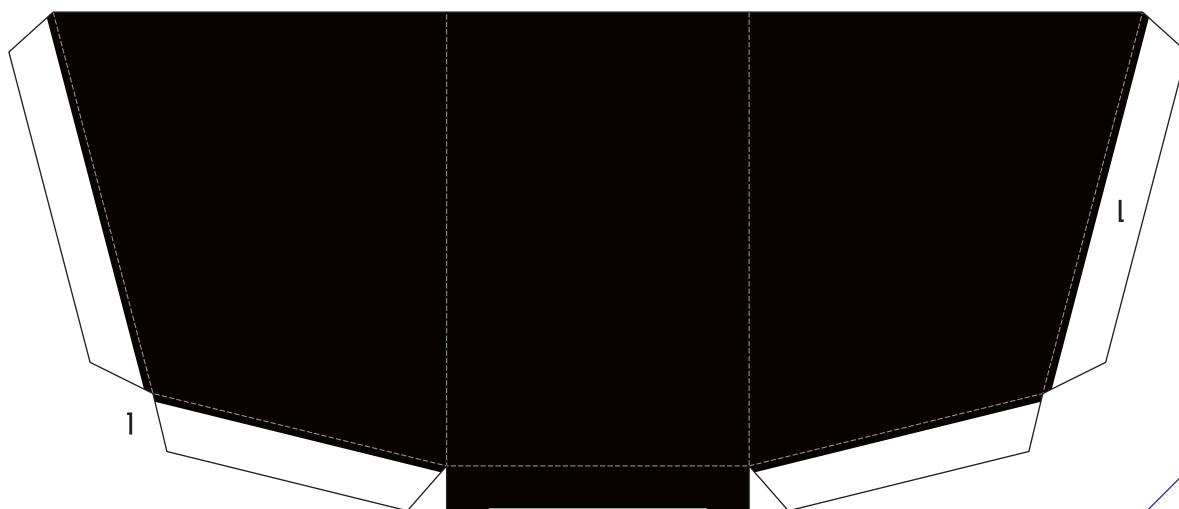
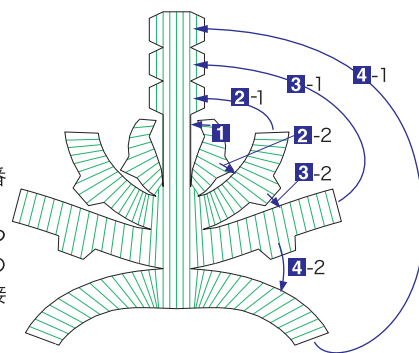
# SUPER GT 2012 SERIES GT500 Epson Nakajima Racing EPSON HSV-010GT

## Driver's Helmet Paper Craft : Yuhki Nakayama



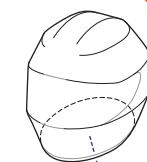
### ヘルメットの作り方

頂頭部から左右対称で■の順番どおりに接着していきます。初めに後部ののりしろへ丸みをつけながら接着します。次に中間部ののりしろを絵柄を合わせながら接着していきます。

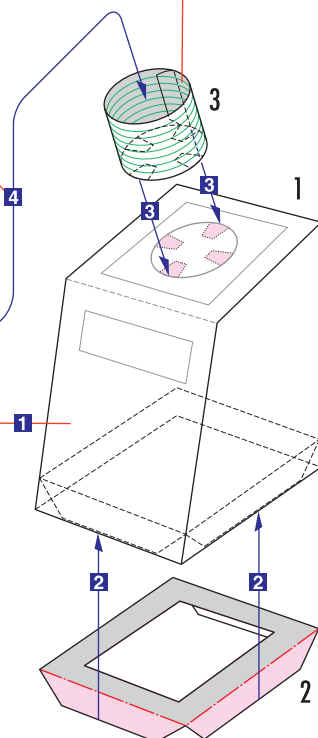


きれいに丸めてから接着します。

ヘルメットは接着しません。



四角く形作ります。



### 台座の作り方

パーツを切り抜きます。  
----- (山折り線)  
———— (谷折り線)  
に沿って先のとがったもので折りすじを入れます。  
右図にならって■の順番で接着します。