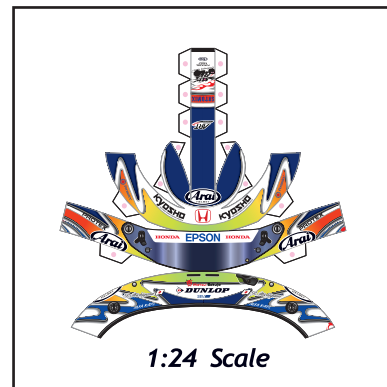
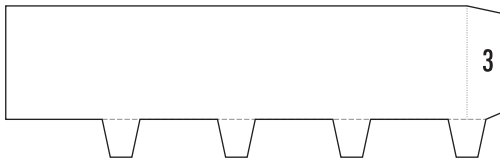


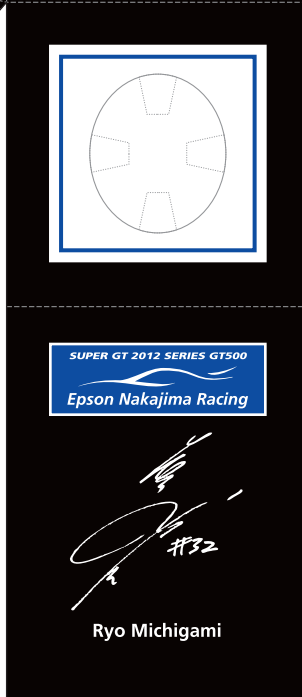
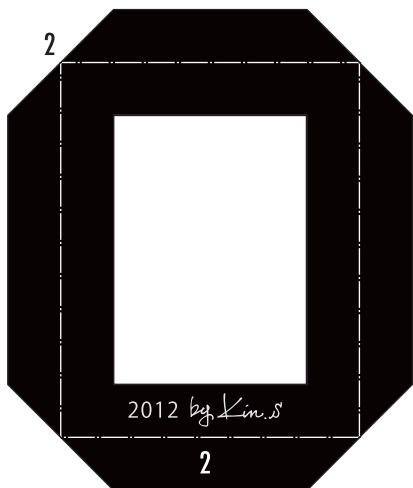
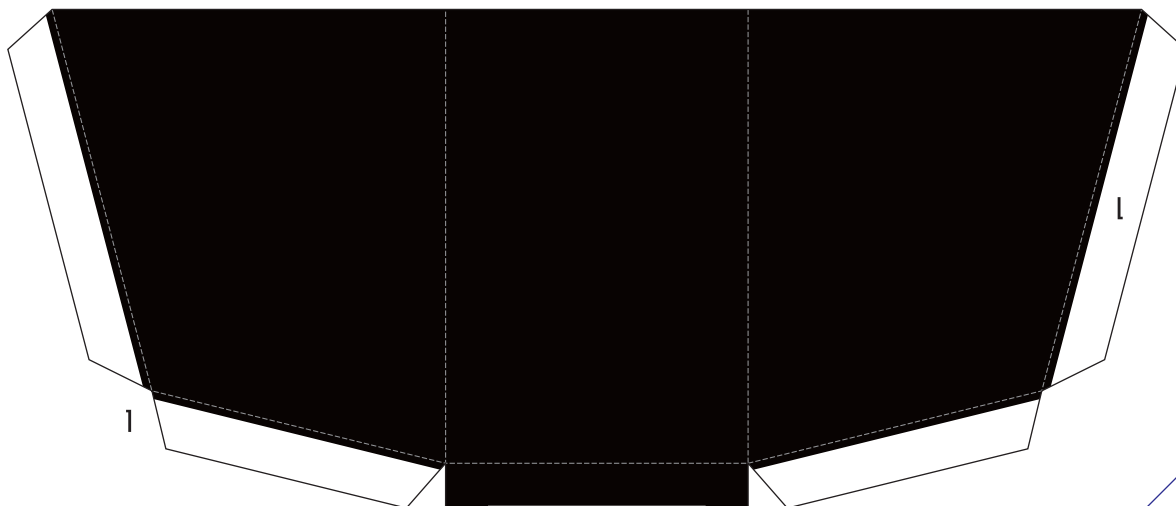
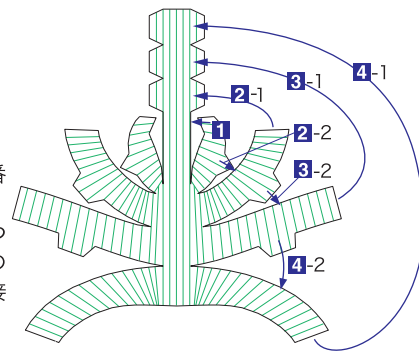
SUPER GT 2012 SERIES GT500 Epson Nakajima Racing EPSON HSV-010GT

Driver's Helmet Paper Craft : Ryo Michigami



ヘルメットの作り方

頂頭部から左右対称で■の順番どおりに接着していきます。初めに後部ののりしろへ丸みをつけながら接着します。次に中間部のりしろを絵柄を合わせながら接着していきます。



きれいに丸めてから接着します。

ヘルメットは接着しません。

四角く形作ります。

台座の作り方

パーツを切り抜きます。
 (山折り線)
 —— (谷折り線)
 に沿って先のとがったもので折りすじを入れます。
 右図にならって■の順番で接着します。

