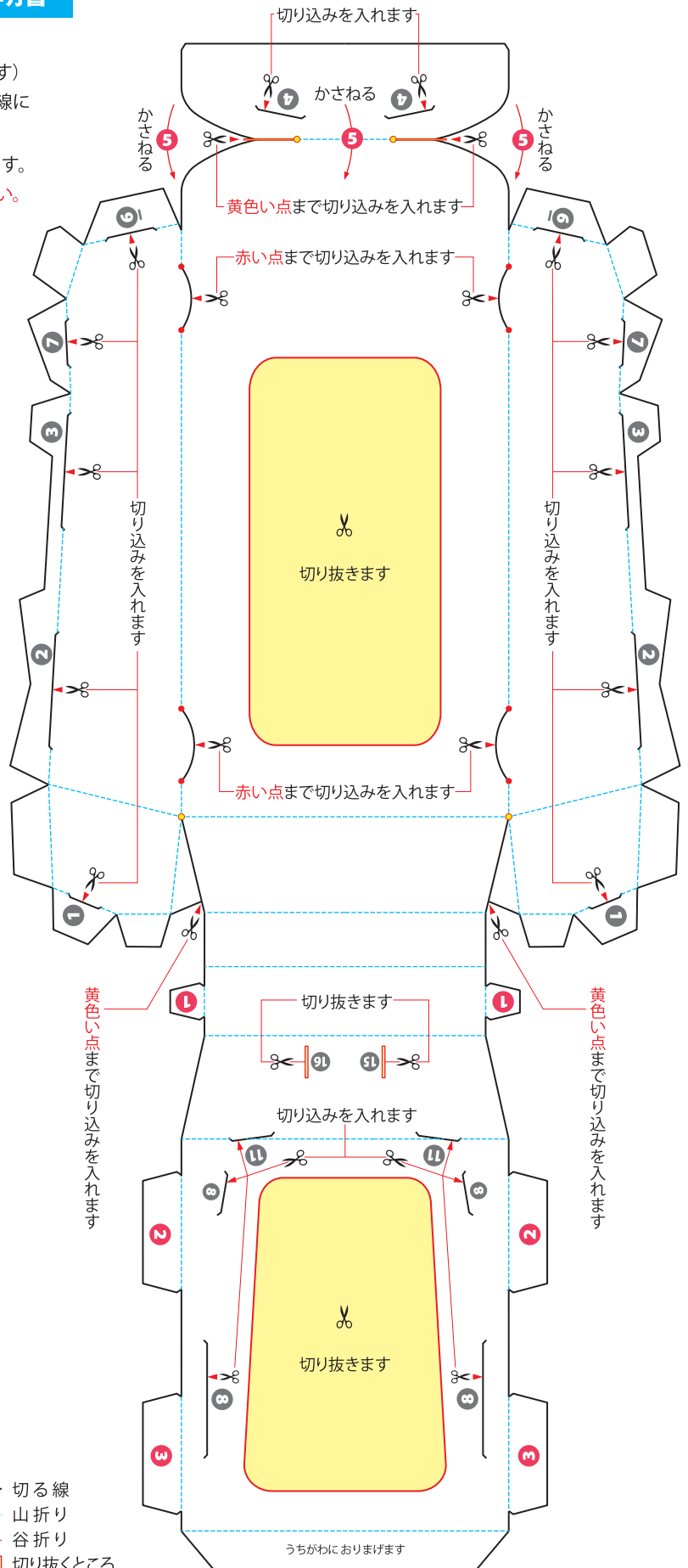
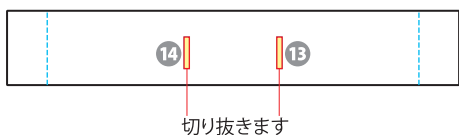
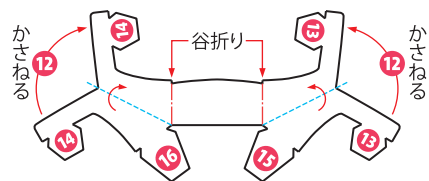
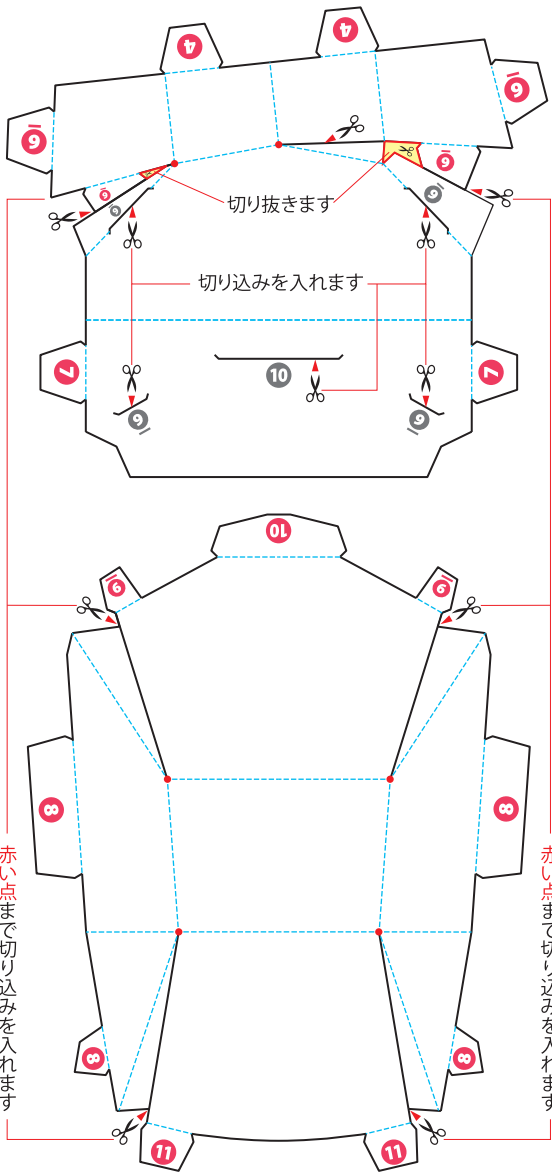


のりがいらぬ簡単ペーパークラフト 組み立て説明書

作り方

1. パーツをていねいに切ります。(差し込み穴も忘れずに切り抜きます)
2. 先のとがったもの(鉄筆やインクの切れたボールペンなど)で折り線に沿って折りすじをつけ、一度完全に折り曲げます。
3. ①から順番に灰色の同じ番号に合わせて、差し込んで組み立てます。

※カッターナイフを使用する際は指など切らないよう充分ご注意ください。



- 切る線
- - - 山折り
- - - 谷折り
- ☞ 切り抜くところ
- ✂ 切り込みを入れるところ